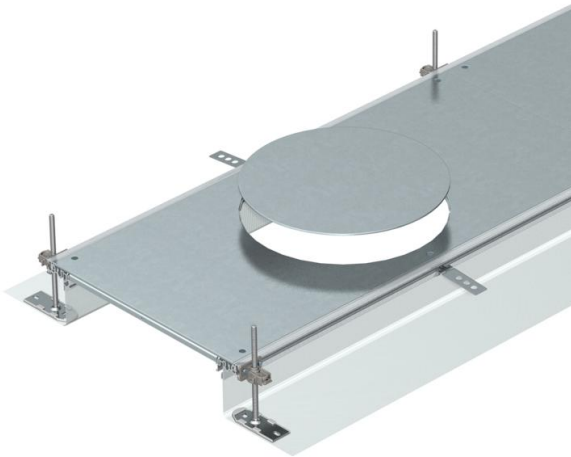


Technisches Datenblatt

Kanaleinheit für GESR9, Höhe 40-140 mm

Artikelnummer: 7424246



Montagefertige Kanaleinheit mit 6 Geräteeinbaudeckeln zur Leitungsführung und zum Einbau von Einbaueinheiten der Nenngröße R9, bestehend aus zwei Seitenprofilen mit angesetzter flexibler Seitenwand aus Metallgewebe, Bodenbelaganlegeprofilen 4 mm und Kanaldeckel mit blind verschlossener Montageöffnung. Im Lieferumfang enthalten sind 6 höhenverstellbare Befestigungswinkel, 6 Estrichanker und 3 Deckelstoßunterstützungen bei Kanalnennbreiten 500 und 600. Die unbedingt erforderlichen Nivelliereinheiten (bitte Nivellierhöhe beachten) für die Deckelstoßunterstützungen 400, 500 und 600 sind nicht im Lieferumfang enthalten, bitte separat bestellen. Die Kanaldeckel sind bei der Lieferung verschraubt. Mit drei (bei Kanalnennbreite 400, L = 800 mm) oder sechs Geräteeinbaudeckel (bei Kanalnennbreiten 500 und 600, L = 400 mm) mit je einer Einbauöffnung für eine runde Einbaueinheit der Nenngröße R9.



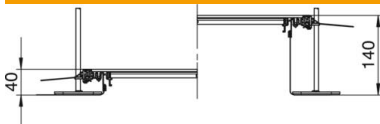
St Stahl

FS bandverzinkt

Stammdaten

Artikelnummer	7424246
Typ	OKA-G60040140DR9
Bezeichnung 1	Kanaleinheit estrichbündig
Bezeichnung 2	für Geräteinsatz GESR9
Hersteller	OBO
Dimension	2400x600x140
Werkstoff	Stahl
Oberfläche	bandverzinkt
Oberflächennorm	DIN EN 10346
Kleinste VK-Einheit	2,4
Mengeneinheit	Meter
Gewicht	1932,1 kg
Gewichtseinheit	kg/100 m

Abmessungen



Länge	2.400 mm
Breite	600 mm

Technisches Datenblatt

Kanaleinheit für GESR9, Höhe 40-140 mm

Artikelnummer: 7424246



Technische Daten

Abdeckung Montageöffnung	ja
Abdeckungen	6
Anzahl der vorgesehenen Einbaueinheiten	6
Befestigungsart Montage-System	Boden
Bodenblech	nein
Deckelbefestigung rastend	nein
Dichtungseinbaumöglichkeit	ja
Einbauöffnung für Aufflurtank	nein
Entkoppelbar	ja
Geeignet für Dehnungsfuge	nein
Gewebewand	ja
Kanalhöhe max.	140 mm
Kanalhöhe min.	40 mm
Materialstärke Deckel	4
Mindeststrichhöhe	40
Mit Anschlussöffnung	ja
Mit Potentialausgleich	nein
Mit Trennwand	nein
Mit Überstand	ja
Montageöffnung	für Geräteinsatz
Montageöffnung	rund
Nenngröße für Geräteinbaueinheiten	R9
Nivellierbereich max.	140 mm
Nivellierbereich min.	40 mm
Oberteil abnehmbar	ja