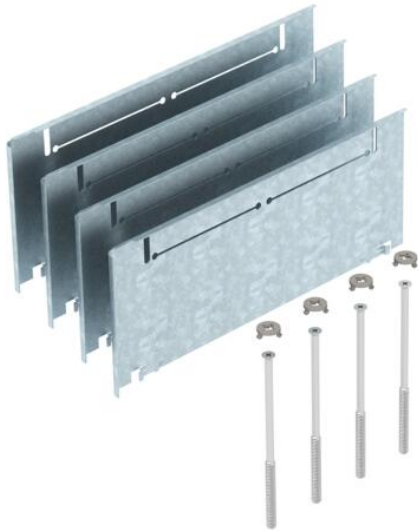


Technisches Datenblatt

Höhenausgleich-Bausatz (165-220 mm) für UZD250-3 mit
Höhe 115-170 mm
Artikelnummer: 7410146



Höhenausgleich-Bausatz für Unterflurdosen UZD250-3 mit einer Bauhöhe von 115 bis 170 mm für die bauseitige Erhöhung der UZD auf eine Höhe von 165-220 mm, bestehend aus 4 Fallblechen, 4 Nivellierschrauben und 4 Drehverschlüssen.



St Stahl

FS bandverzinkt

Stammdaten

Artikelnummer	7410146
Typ	ASH250-3 165220
Bezeichnung 1	Höhenausgleich-Bausatz
Bezeichnung 2	für Estrichhöhe 165+55mm
Hersteller	OBO
Werkstoff	Stahl
Oberfläche	bandverzinkt
Oberflächennorm	DIN EN 10346
Kleinste VK-Einheit	1
Mengeneinheit	Stück
Gewicht	82 kg
Gewichtseinheit	kg/100 St.

Technisches Datenblatt

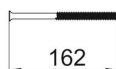
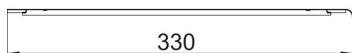
Höhenausgleich-Bausatz (165-220 mm) für UZD250-3 mit
Höhe 115-170 mm
Artikelnummer: 7410146



Abmessungen



Maß A	330 mm
Maß B	80 mm
Maß I	162 mm



Technische Daten

Ausführung	quadratisch
Bodenblech	nein
Bodenbündig versenkbar	nein
Dichtungseinbaumöglichkeit	nein
Einbauöffnung für Aufflurtank	nein
Entkoppelbar	nein
Estrichhöhe max.	220 mm
Estrichhöhe min.	165 mm
für Rohranschluss	nein
Geeignet für Doppelbodeneinbau	nein
Geeignet für estrichbündigen geschlossenen Unterflurkanal	nein
Geeignet für estrichüberdeckten Unterflurkanal	ja
Geeignet für Hohlbodeneinbau	nein
Geeignet für Unterflurkanal	nein
Kanalbreite max.	250 mm
Kanalbreite min.	190 mm
Nivellierbereich max.	220 mm
Nivellierbereich min.	165 mm