

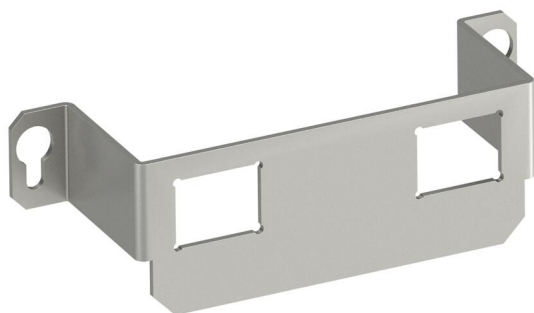
Technisches Datenblatt

Montageträger, 2 x Typ C

Artikelnummer: 7407848



Montageträger zur Aufnahme von zwei Daten-Anschlussmodulen folgender Typen: Brand-Rex: geschirmt; EKU: E-Stone; Dätwyler: KS-T, MS-K und KU-T; R&M: Snap-In und Keystone; Rutenbeck: UM und UMflex; SETEC: MKJ, UKJ und XKJ; Siemon TERA; Telegärtner: AMJ und UMJ.
Abmessung einer Montageöffnung in mm: 19,30 x 14,80.a
Passend für Einbaueinheit GE2 / UDHome2 ohne Bodenbelagausparung.



A2 Edelstahl, rostfrei

Stammdaten

| | |
|---------------------|----------------------------|
| Artikelnummer | 7407848 |
| Typ | MTGE2 2C |
| Bezeichnung 1 | Montageträger |
| Bezeichnung 2 | mit 2 x Lochbild Typ C |
| Hersteller | OBO |
| Dimension | 116x36x34 |
| Werkstoff | Edelstahl, rostfrei 1.4301 |
| Kleinste VK-Einheit | 1 |
| Mengeneinheit | Stück |
| Gewicht | 4,7 kg |
| Gewichtseinheit | kg/100 St. |

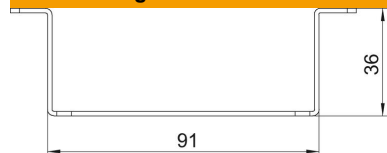
Technisches Datenblatt

Montageträger, 2 x Typ C

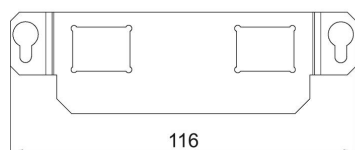
Artikelnummer: 7407848



Abmessungen



Länge 116 mm



Technische Daten

| | |
|---|------------|
| Anzahl der einbaubaren Geräte | 2 |
| Anzahl der Zugentlastungen | 0 |
| Ausführung | Trägerform |
| Befestigungsart | aufrastbar |
| Beschriftungsfeld | nein |
| Bodenbelagsschutzrahmen | nein |
| Bodenblech | nein |
| Bodenbündig versenkbar | nein |
| Dichtungseinbaumöglichkeit | nein |
| Einbauöffnung für Aufflurtank | nein |
| Entkoppelbar | nein |
| Geeignet für Doppelbodeneinbau | ja |
| Geeignet für estrichbündigen geschlossenen Unterflurkanal | ja |
| Geeignet für estrichüberdeckten Unterflurkanal | ja |
| Geeignet für Hohlbodeneinbau | ja |
| Geeignet für Unterflurkanal | ja |
| Mit Bodenbelagsaussparung | nein |
| Schwerlastausführung | nein |
| Tiefe | 36 mm |
| Zugentlastungsmöglichkeit | ja |