

# Technisches Datenblatt

## Geräteinsatz GES6 mit Griffbügel

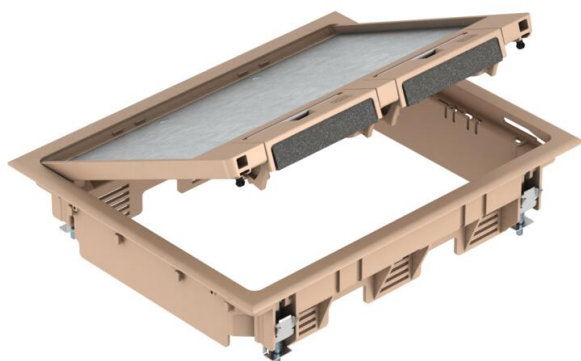
Artikelnummer: 7405316



Geräteinsatz mit Griffbügel für bis zu 9 Modul 45-Einzelgeräte in 3 Universalträger UT3, Einsatz in Kanalsystemen im Innenbereich.

Für die Doppelbodenmontage sind separate Befestigungswinkel zu bestellen.

Bis zu 6 Installationsgeräte mit 50er Zentralplatte einsetzbar.  
Geräteinsatz mit Griffbügel, 3-zügig, für den Einbau des Montageträger MT6.  
Es können 3 Abdeckplatten der Bauform APMT2 installiert werden.



PA Polyamid

### Stammdaten

Artikelnummer	7405316
Typ	GES6 U 1019
Bezeichnung 1	Geräteinsatz
Bezeichnung 2	für Kanalmontage
Hersteller	OBO
Dimension	273x220x61
Farbe	graubeige; RAL 1019
Werkstoff	Polyamid
Kleinste VK-Einheit	1
Mengeneinheit	Stück
Gewicht	150 kg
Gewichtseinheit	kg/100 St.

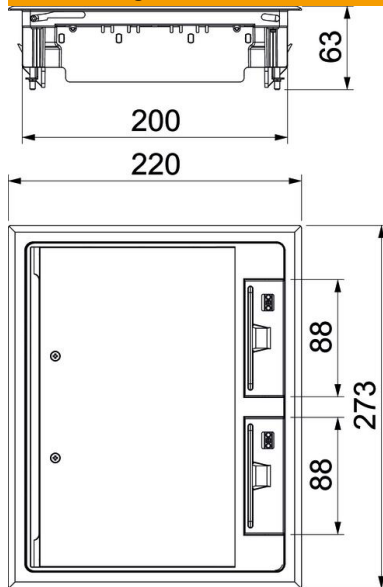
# Technisches Datenblatt

## Geräteinsatz GES6 mit Griffbügel

Artikelnummer: 7405316



### Abmessungen



Maß h 73 mm

### Technische Daten

Anzahl der einbaubaren Geräte	9
Anzahl der Gerätebecher	3
Ausführung	rechteckig
Ausführung Leitungsauslass	Schwenkbarer Schnurauslass
Bodenbelagsschutzrahmen	ja
Bodenpflege	trocken
Dichtungseinbaumöglichkeit	nein
Fußbodenhöhe min.	73 mm
Geeignet für Doppelbodeneinbau	ja
Geeignet für estrichbündigen geschlossenen Unterflurkanal	nein
Geeignet für estrichüberdeckten Unterflurkanal	ja
Geeignet für Hohlbodeneinbau	ja
Geeignet für Nasspflege	nein
Geeignet für Unterflurdose	250/350
Geeignet für Unterflurkanal	ja
Geräteträger zur Aufnahme von Gerätebechern	ja
Länge Außenmaß	220 mm
Länge Einbaumaß	199 mm
Mit Bodenbelagsaussparung	ja
Nenngröße für Geräteeinbaueinheiten	6
Rahmenausführung	Teppichschutzrahmen
Schutzart (IP) im genutzten Zustand	IP20
Schutzart (IP) im ungenutzten Zustand	IP40

# Technisches Datenblatt

Geräteinsatz GES6 mit Griffbügel

Artikelnummer: 7405316



## Technische Daten

Schutzgrad IK-Code	IK08
Schwerlastausführung	nein
Typ des Einbausystems	MT3 / GB2
Vertikale Last, große Fläche	bis 3.000 N
Vertikale Last, kleine Fläche	bis 2.500 N
Zulassungen	VDE
Öffnungsmechanismus	Griffbügel
Bodenbelagdicke	5 mm