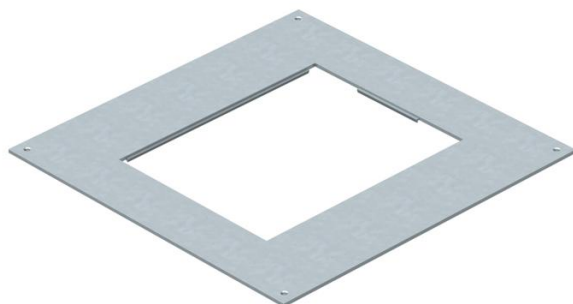


# Technisches Datenblatt

## Montagedeckel 350 Nenngröße 6

Artikelnummer: 7400509



Montagedeckel für Unterflur-Zug- und -Abzweigdosens vom Typ UZD350-3/4 zum Einbau einer Einbaueinheit der Nenngröße 6. Einbauöffnung 3 mm vertieft zum nachträglichen Blindverschluss mit Deckelblindplatte.



**St** Stahl

**FS** bandverzinkt

### Stammdaten

|                     |                  |
|---------------------|------------------|
| Artikelnummer       | 7400509          |
| Typ                 | DUG 350-3 6      |
| Bezeichnung 1       | Montagedeckel    |
| Bezeichnung 2       | 350-2/3 für GES6 |
| Hersteller          | OBO              |
| Dimension           | 383x383x4        |
| Werkstoff           | Stahl            |
| Oberfläche          | bandverzinkt     |
| Oberflächennorm     | DIN EN 10346     |
| Kleinste VK-Einheit | 1                |
| Mengeneinheit       | Stück            |
| Gewicht             | 290 kg           |
| Gewichtseinheit     | kg/100 St.       |

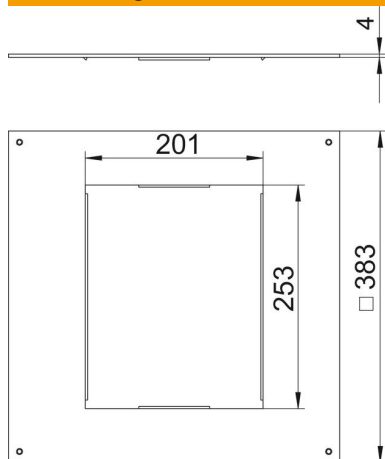
# Technisches Datenblatt

## Montagedeckel 350 Nenngröße 6

Artikelnummer: 7400509



### Abmessungen



|        |        |
|--------|--------|
| Länge  | 383 mm |
| Breite | 383 mm |
| Maß a  | 201 mm |
| Maß A  | 383 mm |
| Maß b  | 253 mm |

### Technische Daten

|   |            |
|---|------------|
| Abdeckung Montageöffnung                                  | nein       |
| Bodenpflege   | trocken    |
| Dichtungseinbaumöglichkeit                                | nein       |
| Einbauöffnung für Aufflurtank                             | nein       |
| Geeignet für estrichbündigen geschlossenen Unterflurkanal | nein       |
| Geeignet für estrichüberdeckten Unterflurkanal            | ja         |
| Kanalbreite max.  | 350 mm     |
| Kanalbreite min.  | 190 mm     |
| Materialstärke  | 4 mm       |
| Montageöffnung  | rechteckig |
| Nenngröße   | 350 mm     |
| Nenngröße für Geräteeinbaueinheiten                       | 6          |
| Schwerlastausführung                                      | nein       |