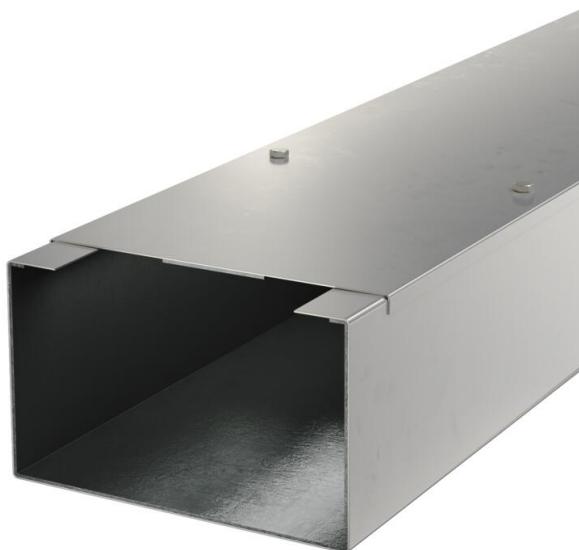


Technisches Datenblatt

Installationskanal PLMR Metall, für Außenanwendungen

Artikelnummer: 7218200



Installationskanal aus Metall mit intumeszierendem Brandschutzgewebe. Verhindert die Brandweiterleitung und schützt vor den Auswirkungen eines Kabelbrandes. Feuerwiderstand bis 90 Minuten. Mit dazugehörigen Formteilen können Hindernisse im Außenbereich überwunden werden. Geeignet für die Montage auf FangFix-Betonsteinen. Als Sonderlösung einsetzbar bei der Verlegung von Leitungen über Brandwände gemäß Gutachterlicher Stellungnahme. Lösung gemäß EitAnlagen 2020 des BMI +AMEV. Es dürfen ausschließlich zugelassene vorkonfektionierte Formteile verwendet werden.

Inklusive Schrauben zur Befestigung des Kanaldeckels.

Die Anwendung bei Photovoltaikleitungen über Brandwände erfordert gegebenenfalls die Abstimmung mit den zuständigen Behörden.

A2 Edelstahl, rostfrei

BK blank

Stammdaten

Artikelnummer	7218200
Bezeichnung 1	Installationskanal Metall
Bezeichnung 2	für Außenanwendungen
Hersteller	OBO
Dimension	200x120x2000
Werkstoff	Edelstahl, rostfrei 1.4301
Oberfläche	blank
Oberflächennorm	
Kleinste VK-Einheit	2
Mengeneinheit	Meter
Gewicht	663 kg
Gewichtseinheit	kg/100 m

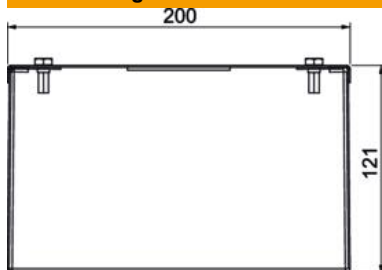
Technisches Datenblatt

Installationskanal PLMR Metall, für Außenanwendungen

Artikelnummer: 7218200



Abmessungen



Länge	2.000 mm
Breite	200 mm
Höhe	120 mm
Maß B	200 mm
Maß H	120 mm

Technische Daten

Deckelfestigung	verschrauben
Nutzquerschnitt	18500 mm ²