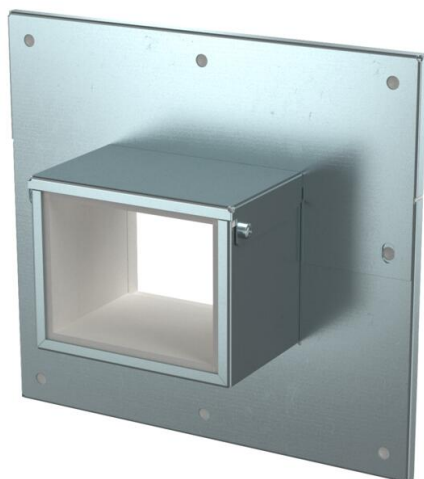


# Technisches Datenblatt

Wandanschlusskragen 3- und 4-seitig, Kanalhöhe 80 mm,  
FS

Artikelnummer: 7218126



Wandanschlusskragen, 4-seitig mit integrierter Dichtung für Installationskanal PYROLINE® Rapid PLM. Zur Montage im Bereich von Wand- und Deckenanschlüssen sowie Wanddurchführungen. Auch als 3-seitiger Wandanschlusskragen bei direkter Wand- oder Deckenmontage des Kanals einsetzbar.



**St** Stahl

**FS** bandverzinkt

## Stammdaten

|                     |                     |
|---------------------|---------------------|
| Artikelnummer       | 7218126             |
| Bezeichnung 1       | Wandanschlusskragen |
| Bezeichnung 2       | 3- und 4-seitig     |
| Hersteller          | OBO                 |
| Dimension           | 85x253x233          |
| Werkstoff           | Stahl               |
| Oberfläche          | bandverzinkt        |
| Oberflächennorm     | DIN EN 10346        |
| Kleinste VK-Einheit | 1                   |
| Mengeneinheit       | Stück               |
| Gewicht             | 65,3 kg             |
| Gewichtseinheit     | kg/100 St.          |

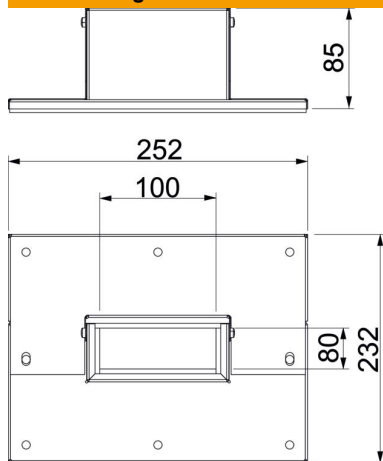
# Technisches Datenblatt

Wandanschlusskragen 3- und 4-seitig, Kanalhöhe 80 mm,  
FS

Artikelnummer: 7218126



## Abmessungen



|       |        |
|-------|--------|
| Maß B | 252 mm |
| Maß b | 100 mm |
| Maß D | 232 mm |
| Maß d | 80 mm  |

## Technische Daten

|                  |                     |
|------------------|---------------------|
| Art des Zubehörs | Wandanschlusskragen |
| Zubehör          | ja                  |
| Ersatzteil       | nein                |