

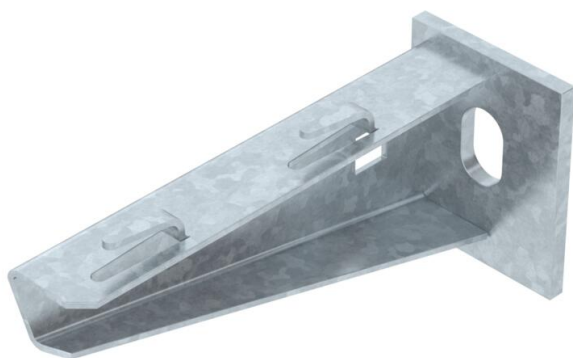
Technisches Datenblatt

Wand- und Stielausleger AWG 15 FT

Artikelnummer: 6420606



Leichter Wand- und Stielausleger mit angeschweißter Kopfplatte für die schraubenlose Gitterrinnenbefestigung. Befestigung des Auslegers am U-Stiel ab der Breite 400 mm mit Sechskantschraube durch beide Holme des Stiels. Bitte dazu die passenden Distanzstücke einsetzen.



St Stahl

FT tauchfeuerverzinkt

Stammdaten

Artikelnummer	6420606
Typ	AW G 15 11 FT
Bezeichnung 1	Wand- und Stielausleger
Bezeichnung 2	für Gitterrinne
Hersteller	OBO
Dimension	B110mm
Werkstoff	Stahl
Oberfläche	tauchfeuerverzinkt
Oberflächennorm	DIN EN ISO 1461
Kleinste VK-Einheit	1
Mengeneinheit	Stück
Gewicht	14 kg
Gewichtseinheit	kg/100 St.

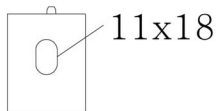
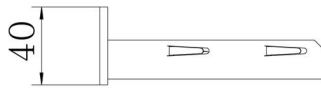
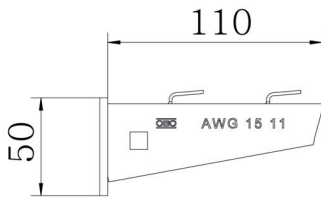
Technisches Datenblatt

Wand- und Stielausleger AWG 15 FT

Artikelnummer: 6420606



Abmessungen



Länge	40 mm
Breite	110 mm
Höhe	50 mm
Maß A	40 mm
Maß B	110 mm
Maß H	50 mm
Maß L	110 mm

Belast

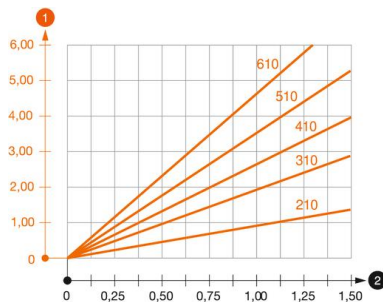
Die ange
achten!

Belast

Technische Daten

Ausführung	Wand- und Stielausleger
F in kN	1,5 kN
Funktionserhalt für Breite max.	nein
für Breite min.	100 mm
Lochdurchmesser	11 mm
Rostfreier Stahl, gebeizt	nein
Winkelbereich max.	90 mm
Winkelbereich min.	90 mm

Belastungen



Belastungsdiagramm Ausleger Typ AW G 15

- 1 Durchbiegung der Auslegerspitze bei zulässiger Auslegerbelastung
 - 2 Zulässige Auslegerbelastung in kN ohne Mannlast
- Belastungskurve mit Auslegerlängen in mm