

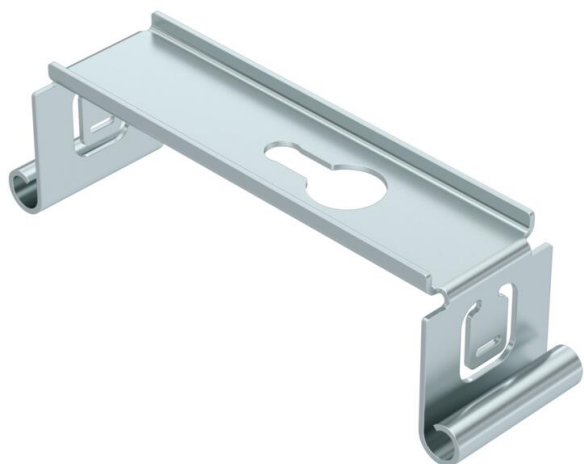
# Technisches Datenblatt

Mittenabhangung, fur Kabelrinnen mit eingerolltem Seitenholm FS

Artikelnummer: 6358535



Mittenabhangung fur Kabelrinnen zum Einhangen in den Seitenholm der Kabelrinne.



**St** Stahl

**FS** bandverzinkt

## Stammdaten

Artikelnummer	6358535
Typ	MAH 150 FS
Bezeichnung 1	Mittenabhangung
Bezeichnung 2	fur Kabelrinne
Hersteller	OBO
Dimension	B150mm
Werkstoff	Stahl
Oberflache	bandverzinkt
Oberflachennorm	DIN EN 10346
Kleinste VK-Einheit	1
Mengeneinheit	Stuck
Gewicht	8 kg
Gewichtseinheit	kg/100 St.

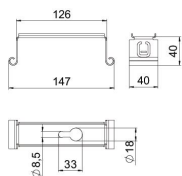
# Technisches Datenblatt

Mittenabhängung, für Kabelrinnen mit eingeroltem Seitenholm FS

Artikelnummer: 6358535



## Abmessungen



Länge	40 mm
Breite	150 mm
Breite	6 in
Höhe	39,5 mm
Maß B	147 mm
Maß B1	126 mm

## Technische Daten

Ausführung	eingehängt
Funktionserhalt	nein
für Breite max.	150 mm
für Breite min.	150
Geeignet für Gewindestange metrisch	8
Geeignet für Rinnen-/Leiterbreite	150 mm
Lochdurchmesser	8,5 mm
Verstellbar	nein