

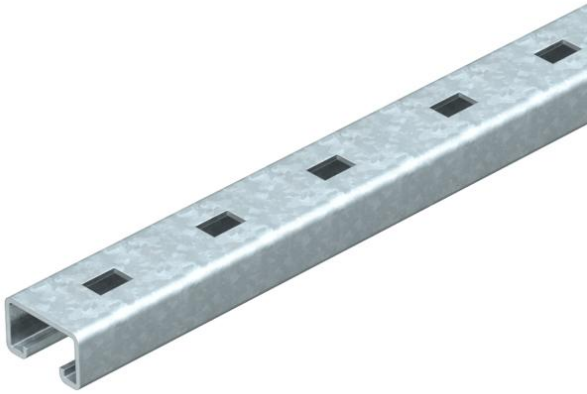
Technisches Datenblatt

Montageschiene MS5030, Schlitz 22 mm, FT, gelocht

Artikelnummer: 6349439



Schwere C-Profilschiene zur individuellen Installation von Tragekonstruktionen für z.B. Kabelrinnen oder als Konsole für Schaltschränke. Auch verwendbar zur Kabelverlegung, in Verbindung mit Bügelschellen mit U-Fuß.



St Stahl

FT tauchfeuerverzinkt

Stammdaten

| | |
|---------------------|----------------------------|
| Artikelnummer | 6349439 |
| Typ | MS5030RP0300FT |
| Bezeichnung 1 | Profilschiene |
| Bezeichnung 2 | gelocht, Schlitzweite 22mm |
| Hersteller | OBO |
| Dimension | 300x50x30 |
| Werkstoff | Stahl |
| Oberfläche | tauchfeuerverzinkt |
| Oberflächennorm | DIN EN ISO 1461 |
| Kleinste VK-Einheit | 1 |
| Mengeneinheit | Stück |
| Gewicht | 94 kg |
| Gewichtseinheit | kg/100 St. |

Abmessungen

| | |
|--------|--------|
| Länge | 300 mm |
| Breite | 50 mm |
| Höhe | 30 mm |
| Maß L | 300 mm |

Technische Daten

| | |
|------------------------|----------------|
| Abbrechbar | nein |
| Art der Lochung | Rücken gelocht |
| Ausführung | Einfachprofil |
| Bohrlochabstand mittig | 70 mm |
| Funktionserhalt | nein |

Technisches Datenblatt

Montageschiene MS5030, Schlitz 22 mm, FT, gelocht

Artikelnummer: 6349439



Technische Daten

| | |
|--------------------|----------------------|
| Materialstärke | 3 mm |
| Mit Lochung | ja |
| Mit Zahnung | nein |
| Profilform | C-Profil |
| Schlitzweite | 22 mm |
| Statischer Wert A | 3,39 cm ² |
| Statischer Wert Iy | 3,99 cm |
| Statischer Wert Iz | 13,11 cm |
| Statischer Wert Wy | 3,95 cm ² |
| Statischer Wert Wz | 6,38 cm ² |