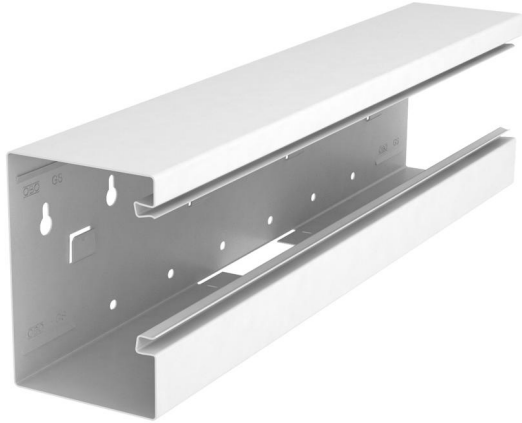


# Technisches Datenblatt

T-Stück, asymmetrisch, für Geräteeinbaukanal Rapid 80  
Typ GS-A90130  
Artikelnummer: 6277560



T-Stück zur direkten Wandmontage geeignet.



St Stahl

## Stammdaten

Artikelnummer	6277560
Typ	GS-AT90130RW
Bezeichnung 1	T-Stück
Bezeichnung 2	asymmetrisch
Hersteller	OBO
Dimension	90x130x500
Farbe	reinweiß; RAL 9010
Werkstoff	Stahl
Kleinste VK-Einheit	1
Mengeneinheit	Stück
Gewicht	157 kg
Gewichtseinheit	kg/100 St.

# Technisches Datenblatt

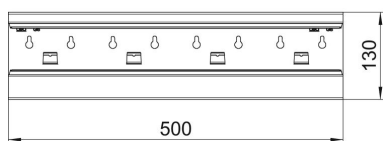
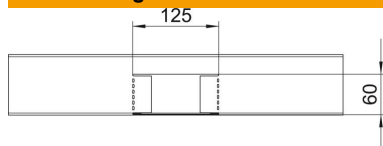
T-Stück, asymmetrisch, für Geräteeinbaukanal Rapid 80

Typ GS-A90130

Artikelnummer: 6277560



## Abmessungen



Länge	500 mm
Breite	130 mm
Höhe	90 mm

## Technische Daten

Anzahl der Oberteile	1
Ausführung für Kanalbreite	Unterteil
für Kanalhöhe	130 mm
Halogenfrei	90 mm
Kabelhalteklammer	ja
Kanalverbinder	nein
Montageart der Oberteile	nein
Montagelochung im Boden	innenliegend
Oberteilbreite	ja
Schutzart	76,5 mm
Schutzfolie	IP30
Schutzgrad IK-Code	ja
Symmetrisch	IK10
Temperatureinsatzbereich max.	nein
Temperatureinsatzbereich min.	60 °C
	-25 °C