

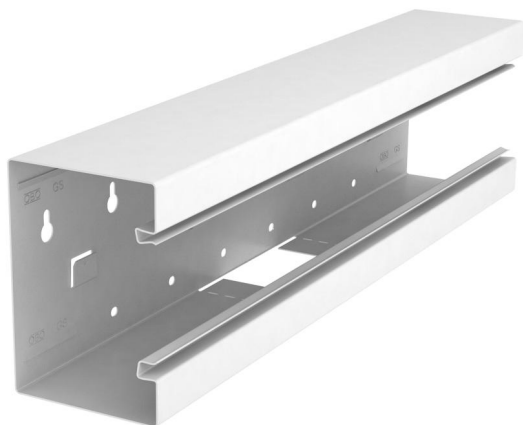
# Technisches Datenblatt

T-Stück, symmetrisch, für Geräteeinbaukanal Rapid 80 Typ  
GS-S90130

Artikelnummer: 6277360



T-Stück zur direkten Wandmontage geeignet.



St Stahl

## Stammdaten

Artikelnummer	6277360
Typ	GS-ST90130RW
Bezeichnung 1	T-Stück
Bezeichnung 2	symmetrisch
Hersteller	OBO
Dimension	90x130x500
Farbe	reinweiß; RAL 9010
Werkstoff	Stahl
Kleinste VK-Einheit	1
Mengeneinheit	Stück
Gewicht	157 kg
Gewichtseinheit	kg/100 St.

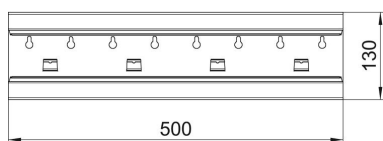
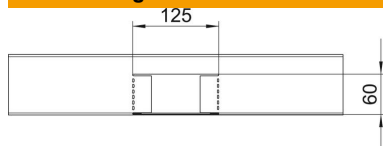
# Technisches Datenblatt

T-Stück, symmetrisch, für Geräteeinbaukanal Rapid 80 Typ  
GS-S90130

Artikelnummer: 6277360



## Abmessungen



Länge	500 mm
Breite	130 mm
Höhe	90 mm

## Technische Daten

Anzahl der Oberteile	1
Ausführung	Unterteil
für Kanalbreite	130 mm
für Kanalhöhe	90 mm
Halogenfrei	ja
Kabelhalteklammer	nein
Kanalverbinder	nein
Montageart der Oberteile	innenliegend
Montagelochung im Boden	ja
Oberteilbreite	76,5 mm
Schutzart	IP30
Schutzfolie	ja
Schutzgrad IK-Code	IK10
Symmetrisch	ja
Temperatureinsatzbereich max.	60 °C
Temperatureinsatzbereich min.	-25 °C