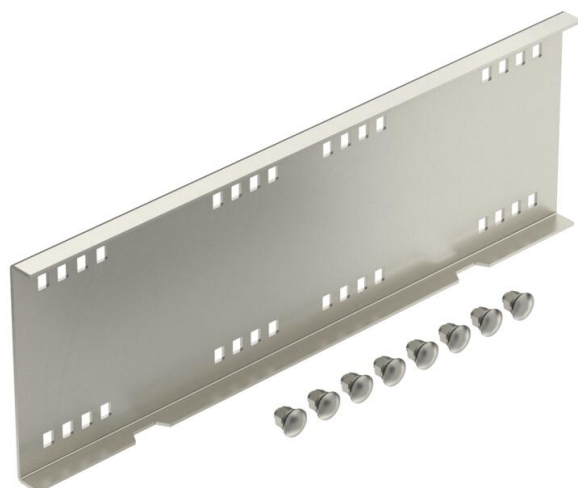


# Technisches Datenblatt

## Längsverbinder A2

Artikelnummer: 6227724



Längsverbinder für die gerade Verbindung von Formteilen, Weitspannkabelrinnen- und Leitern mit 160 mm Seitenhöhe.  
Inklusive anteiliger Schrauben, Scheiben und Muttern.



**A2** Edelstahl, rostfrei

**2B** blank, nachbehandelt

### Stammdaten

|                     |                            |
|---------------------|----------------------------|
| Artikelnummer       | 6227724                    |
| Typ                 | WRVL 160 A2                |
| Bezeichnung 1       | Längsverbinder             |
| Bezeichnung 2       | für Weitspann-System 160   |
| Hersteller          | OBO                        |
| Dimension           | 160x500                    |
| Werkstoff           | Edelstahl, rostfrei 1.4301 |
| Oberfläche          | blank, nachbehandelt       |
| Oberflächennorm     |                            |
| Kleinste VK-Einheit | 2                          |
| Mengeneinheit       | Stück                      |
| Gewicht             | 218 kg                     |
| Gewichtseinheit     | kg/100 St.                 |

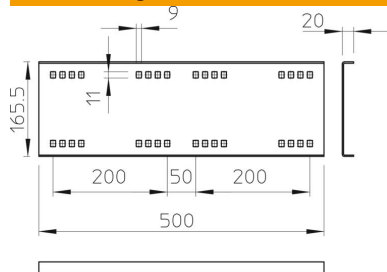
# Technisches Datenblatt

## Längsverbinder A2

Artikelnummer: 6227724



### Abmessungen



|             |        |
|-------------|--------|
| Länge       | 500 mm |
| Breite      | 20 mm  |
| Höhe        | 160 mm |
| Blechstärke | 2,5 mm |

### Technische Daten

|                                  |                  |
|----------------------------------|------------------|
| Ausführung                       | Längsverbinder   |
| Funktionserhalt                  | nein             |
| Geeignet für Gitterrinne         | nein             |
| Geeignet für Kabelleiter         | ja               |
| Geeignet für Kabelrinne          | ja               |
| Geeignet für Kabeltragsystemhöhe | 160 mm           |
| Gelenkverbinder horizontal       | nein             |
| Gelenkverbinder vertikal         | nein             |
| Rostfreier Stahl, gebeizt        | nein             |
| Verbindungsart                   | Schraubverbinder |