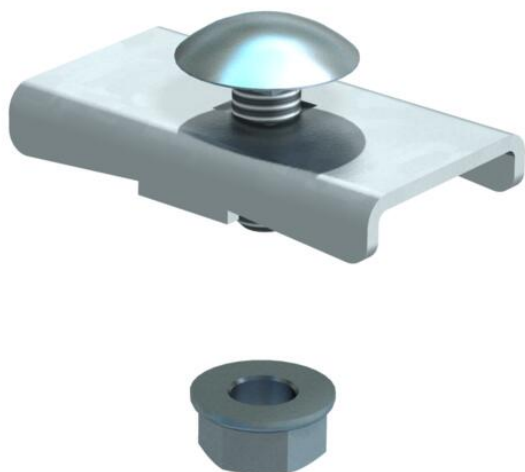


Technisches Datenblatt

Klemmstück LKS 40 FS

Artikelnummer: 6221076



Klemmstück zur Befestigung von Kabelleitern mit 45 und 60 mm Seitenhöhe auf dem Wand- oder Stielausleger.
Befestigung auf Auslegern Typ MWA 12, AW 15, AW 30 und AW 55 mit der beigepackten Befestigungsschraube FRSB M6x20.
Inklusive anteiliger Flachrundschrauben und Kombimuttern.



St Stahl

FS bandverzinkt

Stammdaten

Artikelnummer	6221076
Typ	LKS 40 FS
Bezeichnung 1	Klemmstück
Bezeichnung 2	für Kabelleiter LG45 und LG60
Hersteller	OBO
Dimension	40x22
Werkstoff	Stahl
Oberfläche	bandverzinkt
Oberflächennorm	DIN EN 10346
Kleinste VK-Einheit	10
Mengeneinheit	Stück
Gewicht	2,4 kg
Gewichtseinheit	kg/100 St.

Technisches Datenblatt

Klemmstück LKS 40 FS

Artikelnummer: 6221076



Abmessungen

