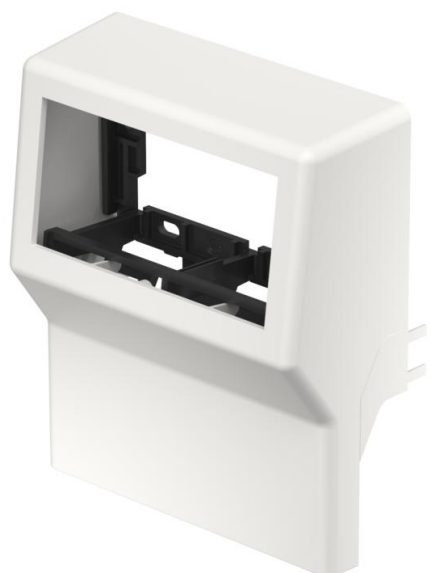


# Technisches Datenblatt

Geräteträger SL GT5070M45

Artikelnummer: 6134500



Geräteträger leer für die Sockelleistenkanal-Systeme SL, SL-L und SL-T zur Installation von Einbaugeräten in Modul 45-Bauweise in den Kanalbreiten 50 und 70 mm.

Beim Einsatz von Datenmodulen kann aufgrund der Bauform, die Einhaltung des vorgeschriebenen Biegeradius der Datenleitung ggf. nicht gewährleistet werden.

Bei der Installation ist darauf zu achten, dass nur halogenfreie Zubehör- und Befestigungsmaterialien zu verwenden sind.



**PVC** Polyvinylchlorid

## Stammdaten

Artikelnummer	6134500
Bezeichnung 1	Geräteträger
Bezeichnung 2	SL 2-fach 50/70 Modul 45 9010
Hersteller	OBO
Dimension	116x139x50
Farbe	reinweiß; RAL 9010
Werkstoff	Polyvinylchlorid
Kleinste VK-Einheit	1
Mengeneinheit	Stück
Gewicht	12,4 kg
Gewichtseinheit	kg/100 St.

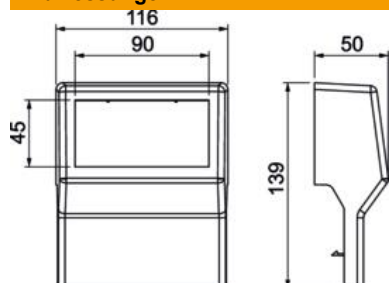
# Technisches Datenblatt

Geräteträger SL GT5070M45

Artikelnummer: 6134500



## Abmessungen



Länge	116 mm
Breite	139 mm
Höhe	50 mm

## Technische Daten

Bestückung	ohne
Dekor	ohne
für Kanalhöhe	70 mm
Halogenfrei	nein
Kanalhöhe max.	70 mm
Kanalhöhe min.	50 mm
Montageart Installationsgerät	Standard
Montagerichtung	horizontal
Schutzart	IP40
Schutzgrad IK-Code	IK06