

Technisches Datenblatt

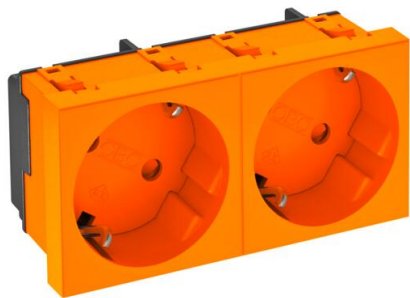
Steckdose 33°, Schutzkontakt, 2-fach

Artikelnummer: 6120105



Schutzkontakt-Steckdose 2-fach 33°, mit erhöhtem Berührungsschutz, mit Steckklemmen, 2polig, 16 A, 250 V~, mit Verbindungsklemmen nach IEC 60884-1.

Zur Installation in Rapid 45 Kanälen, Geräteeinbaukanälen, Installationssäulen, Unterflur-Systemen und Deskboxen.



PC Polycarbonat

Stammdaten

Artikelnummer	6120105
Bezeichnung 1	Steckdose 33°, 2-fach
Bezeichnung 2	Schutzkontakt
Hersteller	OBO
Dimension	250V, 10/16A
Farbe	reinorange; RAL 2004
Werkstoff	Polycarbonat
Kleinste VK-Einheit	1
Mengeneinheit	Stück
Gewicht	7,7 kg
Gewichtseinheit	kg/100 St.

Abmessungen

Breite	90 mm
Höhe	45 mm

<small>1. Allgemeines</small>	<small>1. Allgemeines</small>
<small>2. Technische Daten</small>	<small>2. Technische Daten</small>
<small>3. Abmessungen</small>	<small>3. Abmessungen</small>
<small>4. Material</small>	<small>4. Material</small>
<small>5. Zulassung</small>	<small>5. Zulassung</small>
<small>6. Montage</small>	<small>6. Montage</small>
<small>7. Zubehör</small>	<small>7. Zubehör</small>
<small>8. Sonstige Informationen</small>	<small>8. Sonstige Informationen</small>
<small>9. Sonstige Informationen</small>	<small>9. Sonstige Informationen</small>
<small>10. Sonstige Informationen</small>	<small>10. Sonstige Informationen</small>
<small>11. Sonstige Informationen</small>	<small>11. Sonstige Informationen</small>
<small>12. Sonstige Informationen</small>	<small>12. Sonstige Informationen</small>
<small>13. Sonstige Informationen</small>	<small>13. Sonstige Informationen</small>
<small>14. Sonstige Informationen</small>	<small>14. Sonstige Informationen</small>
<small>15. Sonstige Informationen</small>	<small>15. Sonstige Informationen</small>
<small>16. Sonstige Informationen</small>	<small>16. Sonstige Informationen</small>
<small>17. Sonstige Informationen</small>	<small>17. Sonstige Informationen</small>
<small>18. Sonstige Informationen</small>	<small>18. Sonstige Informationen</small>
<small>19. Sonstige Informationen</small>	<small>19. Sonstige Informationen</small>
<small>20. Sonstige Informationen</small>	<small>20. Sonstige Informationen</small>

Technisches Datenblatt

Steckdose 33°, Schutzkontakt, 2-fach

Artikelnummer: 6120105



Technische Daten

Abdeckung	Zentralplatte
Abschließbar	nein
Anschlussart	Steckklemme
Anzahl der Einheiten	2
Anzahl der Module (bei Modulbauweise)	0
Anzahl der Steckdosen schaltbar	0
Anzahl Pole	2
Aufdruck/Kennzeichnung	ohne Aufdruck
Ausführung	2-fach 33°
Ausführung der Oberfläche	matt
Ausführung	SCHUKO
Auswurfmechanismus	nein
Befestigungsart	einrasten
Beschriftungsfeld	nein
Betriebstemperatur max.	40 °C
Betriebstemperatur min.	-5 °C
erhöhter Berührungsschutz	ja
Fehlerstromschutz	nein
für erschwerte Bedingung (nach VDE)	nein
Halogenfrei	ja
Isolierte Einbau	nein
Klappdeckel	nein
Kodierung	nein
Kontroll-Licht	nein
Mit Ein-/Ausschalter	nein
Mit Feinsicherung	nein
Mit Funktionsbeleuchtung	nein
Mit Orientierungsbeleuchtung	nein
Montageart	Geräteeinbaukanal
Nennspannung	250 V
Nennstrom	16 A
Schutzart	sonstige
Sonderstromversorgung	ohne Sonderstromversorgung
Steckdosen Ausführung	Schutzkontakt
Steckdosen Winkel	33°
Tiefe	42 mm
Transparent	nein
Verdreher Zentraleinsatz	ja
Zulassungen	VDE
Überspannungsschutz	nein