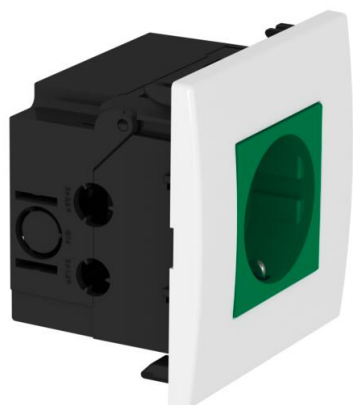


Technisches Datenblatt

Steckdoseneinheit AR45, 1-fach

Artikelnummer: 6119402



Vorkonfektionierte Steckdoseneinheit ohne Beschriftungsfeld, geeignet für den Einbau in Geräteeinbau-Kanalsysteme Rapid 80.

Steckdoseneinheit bestehend aus :

- Geräteeinbaudose, 1-fach, Typ 71GD8-2.
 - Schutzkontakt-Steckdose 1-fach, in 0°-Steckrichtung, Farbe: siehe Tabelle.
 - Abdeckrahmen AR45, 1-fach, ohne Beschriftungsfeld, Farbe: reinweiß.
- Zur Installation in Geräteeinbaukanälen Rapid 80 und Installationssäulen ISS.

PC Polycarbonat

Stammdaten

| | |
|---------------------|--------------------|
| Artikelnummer | 6119402 |
| Bezeichnung 1 | Steckdoseneinheit |
| Bezeichnung 2 | Modul 45, 1fach |
| Hersteller | OBO |
| Dimension | 84x84x59mm |
| Farbe | minzgrün; RAL 6029 |
| Werkstoff | Polycarbonat |
| Kleinste VK-Einheit | 1 |
| Mengeneinheit | Stück |
| Gewicht | 10,7 kg |
| Gewichtseinheit | kg/100 St. |

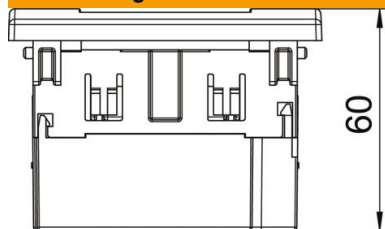
Technisches Datenblatt

Steckdoseneinheit AR45, 1-fach

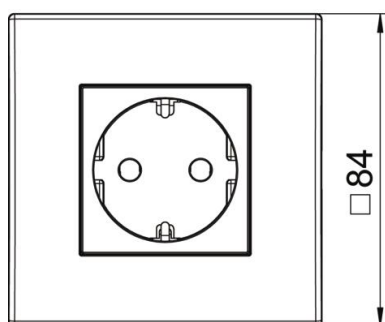
Artikelnummer: 6119402



Abmessungen



| | |
|--------|-------|
| Breite | 84 mm |
| Höhe | 84 mm |



Technische Daten

| | |
|---------------------------------------|-----------------|
| Abdeckung | Komplettgehäuse |
| Abschließbar | nein |
| Anschlussart | Steckklemme |
| Anzahl der Einheiten | 1 |
| Anzahl der Module (bei Modulbauweise) | 0 |
| Anzahl der Steckdosen schaltbar | 0 |
| Anzahl Pole | 2 |
| Aufdruck/Kennzeichnung | ohne Aufdruck |
| Ausführung | 1-fach 0° |
| Ausführung der Oberfläche | matt |
| Ausführung | SCHUKO |
| Auswurfmechanismus | nein |
| Befestigungsart | einrasten |
| Beschriftungsfeld | nein |
| erhöhter Berührungsschutz | ja |
| Fehlerstromschutz | nein |
| für erschwerte Bedingung (nach VDE) | nein |
| Gangreserve | nein |
| Halogenfrei | ja |
| Isolierte Einbau | nein |
| Klappdeckel | nein |
| Kodierung | nein |
| Kontroll-Licht | nein |
| Mit Ein-/Ausschalter | nein |
| Mit Feinsicherung | nein |

Technisches Datenblatt

Steckdoseneinheit AR45, 1-fach

Artikelnummer: 6119402



Technische Daten

| | |
|------------------------------|----------------------------|
| Mit Funktionsbeleuchtung | nein |
| Mit Orientierungsbeleuchtung | nein |
| Montageart | Geräteeinbaukanal |
| Nennspannung | 250 V |
| Nennstrom | 16 A |
| Schutzart | sonstige |
| Sonderstromversorgung | ohne Sonderstromversorgung |
| Steckdosen Ausführung | Schutzkontakt |
| Steckdosen Winkel | 0° |
| Tiefe | 60 mm |
| Transparent | nein |
| Verdreher Zentraleinsatz | nein |
| Überspannungsschutz | nein |