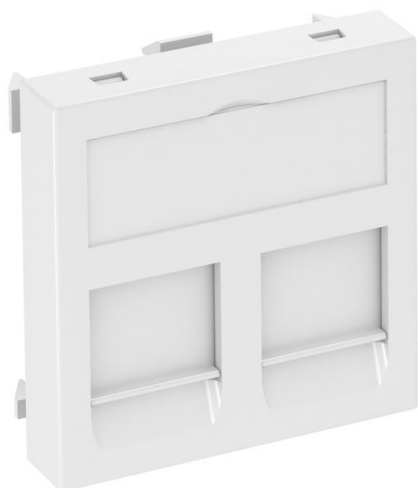


# Technisches Datenblatt

## Datentechnikträger, 1 Modul, Auslass gerade, Typ B

Artikelnummer: 6119208



Datentechnikträger mit geradem Auslass und Verschlussschieber zur Aufnahme von zwei Datentechnik-Anschlussmodulen mit RJ45-Buchse. Die Rastbefestigung eignet sich für den waagerechten und senkrechten Einbau in die Systemumgebung. Typ B hat eine Montageöffnung von 19,35/21,55 X 14,85 mm und ist für die direkte Befestigung der Daten-Anschlussmodule in der Montageöffnung ausgelegt.

Datentechnikträger Typ B ist für die Aufnahme der nachfolgenden Daten-Anschlussmodule geeignet: BTR (Bauform Modul): Cat. 6A Modul, E-DAT Modul und UAE Modul; Dätwyler: MS und MS-N, Leoni Kerpen: VarioKeystone Buchsenmodul Kat.6A und MegaLine-Connect100 Buchsenmodul Kat.6A und 8C7A. Zur Installation in Geräteinbaukanälen Rapid 45 und Rapid 80, Installationssäulen ISS und Unterflur-Systemen.

**PC** Polycarbonat

### Stammdaten

Artikelnummer	6119208
Typ	DTG-2B RW1
Bezeichnung 1	Datentechnikträger
Bezeichnung 2	für 2 Anschlussmodule Typ B
Hersteller	OBO
Dimension	45x45mm
Farbe	reinweiß; RAL 9010
Werkstoff	Polycarbonat
Kleinste VK-Einheit	1
Mengeneinheit	Stück
Gewicht	1,1 kg
Gewichtseinheit	kg/100 St.

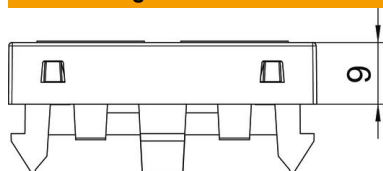
# Technisches Datenblatt

Datentechnikträger, 1 Modul, Auslass gerade, Typ B

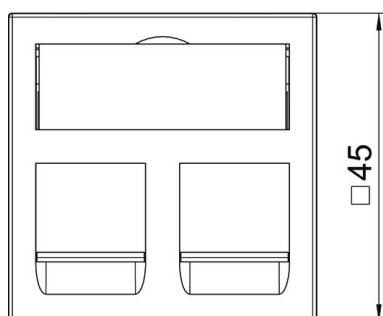
Artikelnummer: 6119208



## Abmessungen



Breite	45 mm
Höhe	45 mm



## Technische Daten

Anzahl der Einheiten	1
Ausführung der Oberfläche	matt
Befestigungsart	einrasten
Beschriftungsfeld	mit Beschriftungsfeld
Halogenfrei	ja
Klappdeckel	nein
Lüsterklemme	nein
Mit Aufdruck	nein
Mit Staubschutz	ja
Montageöffnung	Typ B
Schutzart	IP20
Tiefe	9 mm
Tragring	nein
Transparent	nein
Verwendung	Einbaubarer Datenverbinder
Zugentlastungsmöglichkeit	nein
Zusammenstellung	Basiselement mit zentraler Abdeckplatte