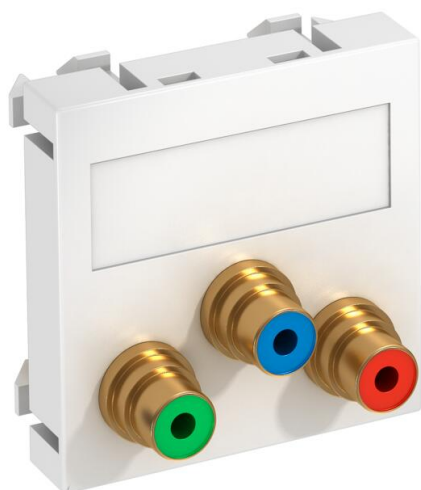


Technisches Datenblatt

Component Video-Anschluss, 1 Modul, Auslass gerade, als
1:1-Kupplung, reinweiß
Artikelnummer: 6105138



Multimediaträger mit drei Cinch-Anschlussbuchsen für Component Video, Kabelauslass gerade, mit Beschriftungsfeld, drei Cinch-Kupplungen (RCA) in Ausführung Buchse-Buchse, Farbkodierung rot/grün/blau. Trägerplatte mit Rastbefestigung, geeignet für den waagerechten und senkrechten Einbau in die Systemumgebung.

PC Polycarbonat

Stammdaten

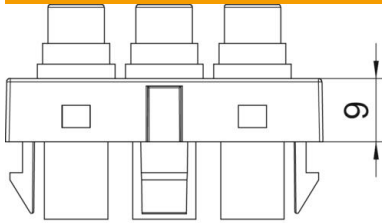
Artikelnummer	6105138
Typ	MTG-3R F RW1
Bezeichnung 1	Multimediaträger Video-Cinch
Bezeichnung 2	3x Kupplung, Buchse-Buchse
Hersteller	OBO
Dimension	45x45mm
Farbe	reinweiß; RAL 9010
Werkstoff	Polycarbonat
Kleinste VK-Einheit	1
Mengeneinheit	Stück
Gewicht	3,2 kg
Gewichtseinheit	kg/100 St.

Technisches Datenblatt

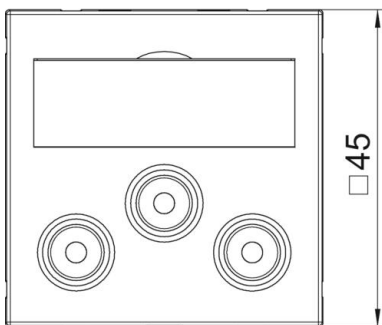
Component Video-Anschluss, 1 Modul, Auslass gerade, als
1:1-Kupplung, reinweiß
Artikelnummer: 6105138



Abmessungen



Breite	45 mm
Höhe	45 mm



Technische Daten

Anzahl der Einheiten	1
Ausführung der Oberfläche	matt
Befestigungsart	einrasten
Halogenfrei	ja
Klappdeckel	nein
Lüsterklemme	nein
Mit Aufdruck	nein
Mit Staubschutz	nein
Schutzart	IP20
Tiefe	9 mm
Tragring	nein
Transparent	nein
Verwendung	Cinch
Zugentlastungsmöglichkeit	nein
Zusammenstellung	Basiselement mit zentraler Abdeckplatte