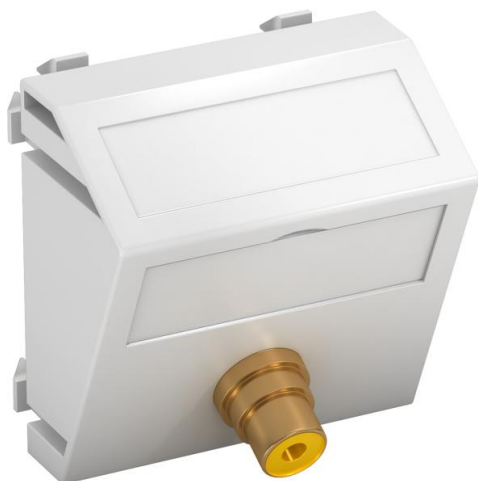


Technisches Datenblatt

Video-Cinch-Anschluss, 1 Modul, Auslass schräg, als
1:1-Kupplung, reinweiß
Artikelnummer: 6105006



Multimediaträger mit einer Cinch-Anschlussbuchse für Composite Video, Kabelausschuss schräg, mit Beschriftungsfeld, Cinch-Kupplung (RCA) in Ausführung Buchse-Buchse, Farbkodierung gelb. Trägerplatte mit Rastbefestigung, geeignet für den waagerechten und senkrechten Einbau in die Systemumgebung.

PC Polycarbonat

Stammdaten

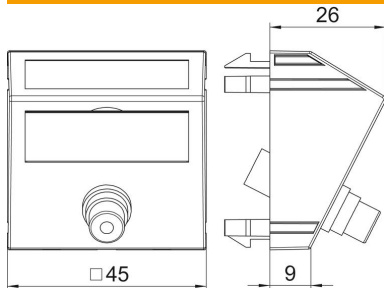
Artikelnummer	6105006
Typ	MTS-R F RW1
Bezeichnung 1	Multimediaträger Video-Cinch
Bezeichnung 2	1x Kupplung, Buchse-Buchse
Hersteller	OBO
Dimension	45x45mm
Farbe	reinweiß; RAL 9010
Werkstoff	Polycarbonat
Kleinste VK-Einheit	1
Mengeneinheit	Stück
Gewicht	1,7 kg
Gewichtseinheit	kg/100 St.

Technisches Datenblatt

Video-Cinch-Anschluss, 1 Modul, Auslass schräg, als
1:1-Kupplung, reinweiß
Artikelnummer: 6105006



Abmessungen



Breite	45 mm
Höhe	45 mm

Technische Daten

Anzahl der Einheiten	1
Ausführung der Oberfläche	matt
Befestigungsart	einrasten
Halogenfrei	ja
Klapdeckel	nein
Lüsterklemme	nein
Mit Aufdruck	nein
Mit Staubschutz	nein
Schutzart	IP20
Tiefe	26 mm
Tragring	nein
Transparent	nein
Verwendung	Cinch
Zugentlastungsmöglichkeit	nein
Zusammenstellung	Basiselement mit zentraler Abdeckplatte