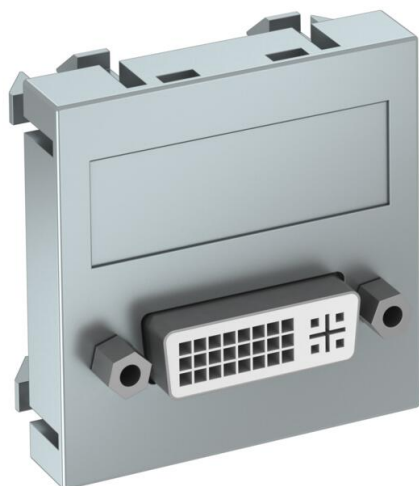


Technisches Datenblatt

DVI-D Anschluss, 1 Modul, Auslass gerade, als Schraubanschluss

Artikelnummer: 6104736



Multimediaträger mit einer DVI-D Anschlussbuchse, Kabelausschlag gerade, mit Beschriftungsfeld, DVI-D Buchse mit Schraubanschluss. Trägerplatte mit Rastbefestigung, geeignet für den waagerechten und senkrechten Einbau in die Systemumgebung.

Hinweis: Der Geräteeinbau in Rapid 45 Geräteeinbaukanäle ist aufgrund der Geräteabmessung nicht möglich.

PC Polycarbonat

Stammdaten

Artikelnummer	6104736
Typ	MTG-DVI S AL1
Bezeichnung 1	Multimediaträger DVI
Bezeichnung 2	Buchse mit Schraubanschluss
Hersteller	OBO
Dimension	45x45mm
Farbe	alu lackiert
Werkstoff	Polycarbonat
Kleinste VK-Einheit	1
Mengeneinheit	Stück
Gewicht	3,5 kg
Gewichtseinheit	kg/100 St.

Technisches Datenblatt

DVI-D Anschluss, 1 Modul, Auslass gerade, als Schraubanschluss

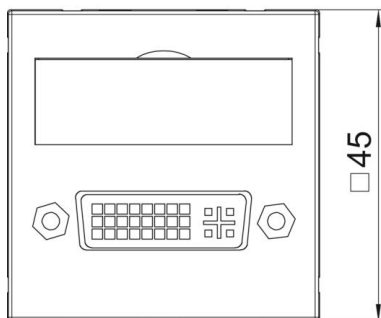
Artikelnummer: 6104736



Abmessungen



Breite	45 mm
Höhe	45 mm



Technische Daten

Ausführung der Oberfläche	matt
Befestigungsart	einrasten
Beschriftungsfeld	mit Beschriftungsfeld
Halogenfrei	ja
Klappeckel	nein
Lüsterklemme	nein
Mit Aufdruck	nein
Mit Staubschutz	nein
Schutzart	IP20
Tiefe	9 mm
Tragring	nein
Transparent	nein
Verwendung	sonstige
Zugentlastungsmöglichkeit	nein
Zusammenstellung	Basiselement mit zentraler Abdeckplatte