

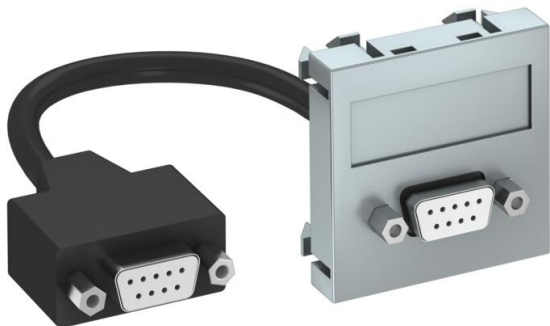
# Technisches Datenblatt

D-Sub9-Anschluss, 1 Modul, Auslass gerade, mit Anschlusskabel

Artikelnummer: 6104688



Multimediaträger mit einer D-Sub9-Anschlussbuchse, Kabelauslass gerade, mit Beschriftungsfeld, kurzes D-Sub9-Anschlusskabel (RS232) in Ausführung Buchse-Buchse. Träger mit Rastbefestigung, geeignet für den waagerechten und senkrechten Einbau in die Systemumgebung.



PC Polycarbonat

## Stammdaten

|                     |                          |
|---------------------|--------------------------|
| Artikelnummer       | 6104688                  |
| Typ                 | MTG-DB9 F AL1            |
| Bezeichnung 1       | Multimediaträger D-Sub9  |
| Bezeichnung 2       | mit Kabel, Buchse-Buchse |
| Hersteller          | OBO                      |
| Dimension           | 45x45mm                  |
| Farbe               | alu lackiert             |
| Werkstoff           | Polycarbonat             |
| Kleinste VK-Einheit | 1                        |
| Mengeneinheit       | Stück                    |
| Gewicht             | 5,2 kg                   |
| Gewichtseinheit     | kg/100 St.               |

# Technisches Datenblatt

D-Sub9-Anschluss, 1 Modul, Auslass gerade, mit Anschlusskabel

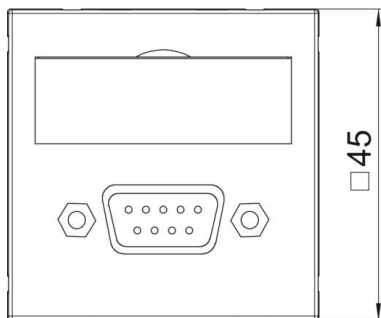
Artikelnummer: 6104688



## Abmessungen



|        |       |
|--------|-------|
| Breite | 45 mm |
| Höhe   | 45 mm |



## Technische Daten

|  |   |
|--|---|
| Anzahl der Einheiten                       | 1                                       |
| Ausführung der Oberfläche                  | matt                                    |
| Befestigungsart                            | einrasten                               |
| Beleuchtung                                | nein                                    |
| Beschriftungsfeld                          | mit Beschriftungsfeld                   |
| Halogenfrei                                | ja                                      |
| Klappdeckel                                | nein                                    |
| Lüsterklemme                               | nein                                    |
| Mit Aufdruck                               | nein                                    |
| Mit Staubschutz                            | nein                                    |
| Schutzart                                  | IP20                                    |
| Tiefe                                      | 9 mm                                    |
| Tragring                                   | nein                                    |
| Transparent                                | nein                                    |
| Verwendung                                 | D-Subminiatur                           |
| Zugentlastungsmöglichkeit                  | nein                                    |
| Zusammenstellung                           | Basiselement mit zentraler Abdeckplatte |
| Auslassrichtung                            | gerade                                  |
| Geeignet für Anzahl Buchsen/<br>Kupplungen | 1                                       |