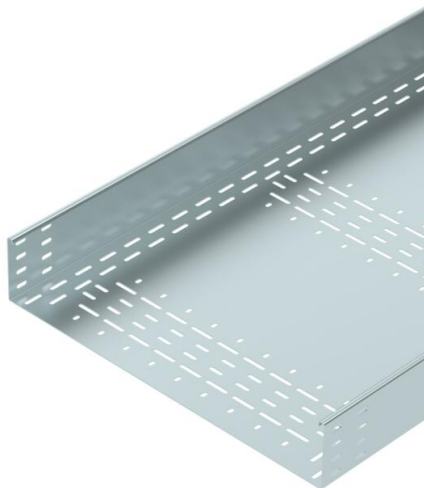


Technisches Datenblatt

Kabelrinne BKRS 110 FS

Artikelnummer: 6061991



Schweres, begehbares Kabelrinnen-System BKRS mit Bodenlochung, in 110 mm Seitenhöhe.

Die Kabelrinne ist beidseitig mit einer Verbinderlochung ausgestattet.

Längsverbinder sind anteilig separat zu bestellen.

Magnetische Schirmdämpfung ohne Deckel 20 dB, mit Deckel 50 dB.



St Stahl

FS bandverzinkt

Stammdaten

Artikelnummer	6061991
Typ	BKRS 1160 FS
Bezeichnung 1	Kabelrinne BKRS
Bezeichnung 2	begehrbar
Hersteller	OBO
Dimension	110x600x3000
Werkstoff	Stahl
Oberfläche	bandverzinkt
Oberflächennorm	DIN EN 10346
Kleinste VK-Einheit	3
Mengeneinheit	Meter
Gewicht	1250,6 kg
Gewichtseinheit	kg/100 m

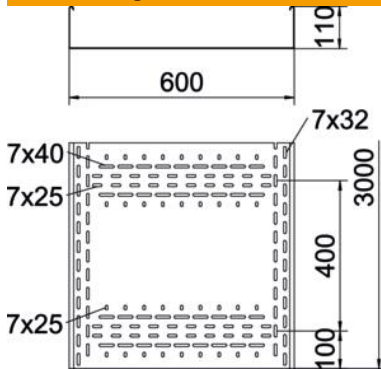
Technisches Datenblatt

Kabelrinne BKRS 110 FS

Artikelnummer: 6061991



Abmessungen



Länge	3.000 mm
Länge	10 ft
Breite	600 mm
Breite	24 in
Höhe	110 mm
Höhe	4 in
Blechstärke	0,08 in
Blechstärke	2 mm
Maß B	600 mm
Maß H	110 mm
Maß L	3.000 mm

Technische Daten

Ausführung Verbinder	ohne Verbinder
Befestigungsart Montage-System	Boden
Begehbar	ja
Funktionserhalt	nein
Mit Oberteil	nein
Montagelochung im Boden	ja
NATO Lochbild	nein
Nutzquerschnitt	596 cm ²
Nutzquerschnitt	59600 mm ²
Rostfreier Stahl, gebeizt	nein
Seitenlochung	nein
Weitspann-Ausführung	nein
Belastungstesttyp nach IEC 61537	Typ II
Art des Verbinders Kabeltragsystem	geschraubt

Belastungen

einsetzbare Stützabstände min.	1,5 m
einsetzbare Stützabstände max.	3 m
Stützabstand 1,5m	1,67 kN/m
Stützabstand 2,0m	1,46 kN/m
Stützabstand 2,5m	1,2 kN/m
Stützabstand 3,0m	0,92 kN/m