

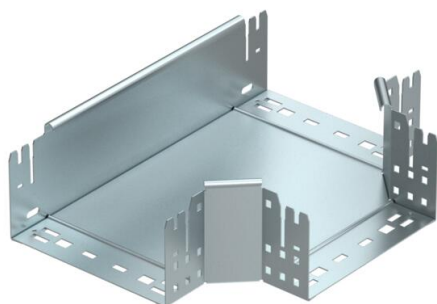
Technisches Datenblatt

T-Abzweigstück Magic 110 FS

Artikelnummer: 6042012



T-Abzweigstück mit Schnellverbindungs-System. Für alle Kabelrinnentypen mit der Seitenhöhe 110 mm.



St Stahl

FS bandverzinkt

Stammdaten

Artikelnummer	6042012
Typ	RTM 120 FS
Bezeichnung 1	T-Abzweigstück
Bezeichnung 2	mit Schnellverbindung
Hersteller	OBO
Dimension	110x200
Werkstoff	Stahl
Oberfläche	bandverzinkt
Oberflächennorm	DIN EN 10346
Kleinste VK-Einheit	1
Mengeneinheit	Stück
Gewicht	185,5 kg
Gewichtseinheit	kg/100 St.

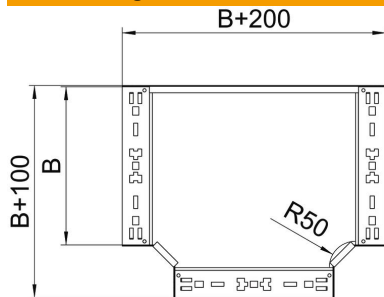
Technisches Datenblatt

T-Abzweigstück Magic 110 FS

Artikelnummer: 6042012



Abmessungen



Breite	200 mm
Höhe	110 mm
Blechstärke	1,25 mm
Maß B	200 mm

Technische Daten

Abiegung (Winkel)	90°
Ausführung Verbinder	integrierter Verbinder
Funktionserhalt	nein
NATO Lochbild	nein
Richtungsänderung	horizontal
Rostfreier Stahl, gebeizt	nein
Weitspann-Ausführung	nein
Art des Verbinders Kabeltragsystem	geschraubt
Holmstärke	1,25 mm