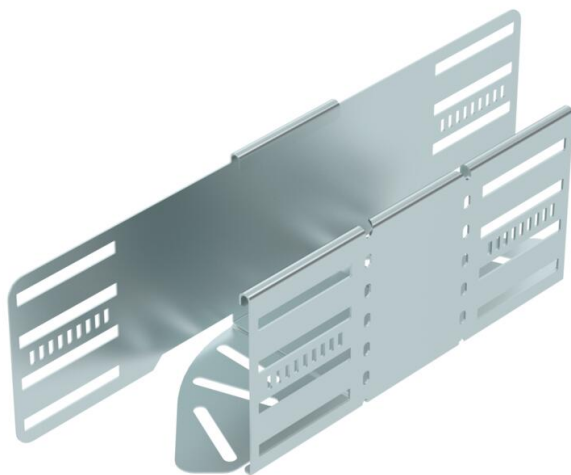


# Technisches Datenblatt

## Bogen winkelverstellbar 110 FS

Artikelnummer: 6037300



Winkelverstellbarer Bogen zum Erstellen einer horizontalen Abzweigung. Formteil für rast- und schraubbare Kabelrinnen Seitenhöhe 110 mm. Einstellbarer Winkel 0 - 90°. Schraubenlose Montage mit Doppelklemmen oder Schraubverbindung mit Flachrundschrauben FRS und Kombimuttern M6. Einsetzbar im Innenbereich. Befestigungsmaterial muss separat bestellt werden.



**St** Stahl

**FS** bandverzinkt

### Stammdaten

|                     |                          |
|---------------------|--------------------------|
| Artikelnummer       | 6037300                  |
| Typ                 | RB W 110 FS              |
| Bezeichnung 1       | Bogen, winkelverstellbar |
| Bezeichnung 2       | horizontal               |
| Hersteller          | OBO                      |
| Dimension           | 110x100                  |
| Werkstoff           | Stahl                    |
| Oberfläche          | bandverzinkt             |
| Oberflächennorm     | DIN EN 10346             |
| Kleinste VK-Einheit | 1                        |
| Mengeneinheit       | Stück                    |
| Gewicht             | 64,4 kg                  |
| Gewichtseinheit     | kg/100 St.               |

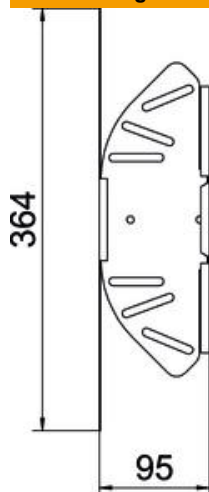
# Technisches Datenblatt

## Bogen winkelverstellbar 110 FS



Artikelnummer: 6037300

### Abmessungen



|             |        |
|-------------|--------|
| Breite      | 100 mm |
| Höhe        | 110 mm |
| Blechstärke | 1 mm   |
| Maß B       | 100 mm |
| Maß L       | 364 mm |

### Technische Daten

|                                    |                        |
|------------------------------------|------------------------|
| Abbiegung (Winkel)                 | verstellbar            |
| Ausführung Verbinder               | integrierter Verbinder |
| Bauform                            | Gelenkbogen_komplett   |
| Funktionserhalt                    | nein                   |
| Materialstärke Bodenblech          | 1 mm                   |
| Mit Oberteil                       | nein                   |
| Montagelochung im Boden            | ja                     |
| NATO Lochbild                      | nein                   |
| Richtungsänderung                  | horizontal             |
| Rostfreier Stahl, gebeizt          | nein                   |
| Seitenlochung                      | ja                     |
| Temperatureinsatzbereich max.      | 120 °C                 |
| Temperatureinsatzbereich min.      | -20 °C                 |
| Weitspann-Ausführung               | nein                   |
| Art des Verbinders Kabeltragsystem | geschraubt/geklemmt    |
| Empfohlene Anzahl Schrauben        | 18 St.                 |
| Holmstärke                         | 1,25 mm                |