

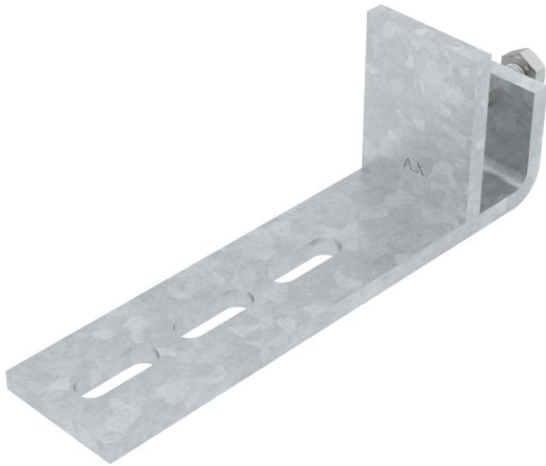
# Technisches Datenblatt

## Befestigungsklemmstück, senkrecht BFK 166 FT

Artikelnummer: 6003888



Befestigungsklemme zum Anklammern an Stahlträger.  
Der Verlauf des am Befestigungsklemmstück angebrachten Kabeltrag-Systems ist senkrecht.



**St** Stahl

**FT** tauchfeuerverzinkt

### Stammdaten

Artikelnummer	6003888
Typ	BFK 166 58 20 FT
Bezeichnung 1	Befestigungsklemmstück
Bezeichnung 2	für maximale Trägerstärke 20mm
Hersteller	OBO
Werkstoff	Stahl
Oberfläche	tauchfeuerverzinkt
Oberflächennorm	DIN EN ISO 1461
Kleinste VK-Einheit	10
Mengeneinheit	Stück
Gewicht	45 kg
Gewichtseinheit	kg/100 St.

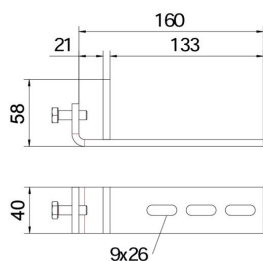
# Technisches Datenblatt

Befestigungsklemmstück, senkrecht BFK 166 FT

Artikelnummer: 6003888



## Abmessungen



Breite	166 mm
Höhe	20 mm
Maß B	166 mm
Maß b	133 mm
Maß B1	133 mm

## Technische Daten

Ausführung	sonstige
Geeignet für Profilformen	C-Profil