

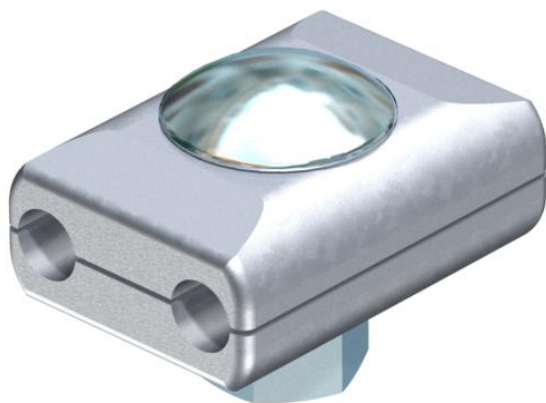
# Technisches Datenblatt

Parallelverbinder Rd 8 mm, M10 x 30

Artikelnummer: 5315700



- mit Flachrundschaube M10 x 30 und Sechskanmutter aus Stahl, feuerverzinkt



**Zn** Zinkdruckguss

**G** galvanisch verzinkt

## Stammdaten

Artikelnummer	5315700
Typ	260 8
Bezeichnung 1	Parallelverbinder
Hersteller	OBO
Dimension	8x8mm
Werkstoff	Zinkdruckguss
Oberfläche	galvanisch verzinkt
Oberflächennorm	EN ISO 19598 / EN ISO 4042
Kleinste VK-Einheit	50
Mengeneinheit	Stück
Gewicht	13,93 kg
Gewichtseinheit	kg/100 St.

## Technische Daten

Art der Befestigungsschraube	Sechskantschraube
Art des Verbinders	Parallelverbinder
Blitzstromtragfähigkeit	H/100 kA
Geeignet für Verbindung	Rundleiter Rd 8 / Rd 8
Passung	Rd 8 mm
Rundleiterdurchmesser Leiter 1 max.	8 mm
Rundleiterdurchmesser Leiter 1 min.	8 mm
Rundleiterdurchmesser Leiter 2 max.	8 mm
Rundleiterdurchmesser Leiter 2 min.	8 mm

# Technisches Datenblatt

Parallelverbinder Rd 8 mm, M10 x 30

Artikelnummer: 5315700



## Technische Daten

Zwischenplatte	nein
----------------	------