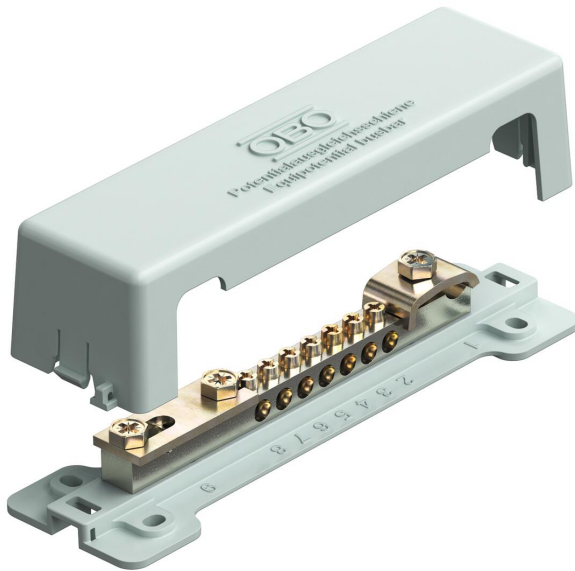


# Technisches Datenblatt

## Potentialausgleichsschiene mit Kunststoff-Fußplatte

Artikelnummer: 5015073



Potentialausgleichsschiene für den Potentialausgleich nach DIN VDE 0100-410/-540 sowie Blitzschutzpotentialausgleich nach DIN VDE 0185-305

- Fußplatte und Abdeckhaube aus Polystyrol, grau
- Abdeckhaube plombierbar / beschriftbar
- Kontakteleiste aus Messing, vernickelt
- Schrauben und Überleger aus Stahl, galvanisch verzinkt
- blitzstromtragfähig 100 kA (10/350)

Anschlussmöglichkeiten:

- 7 ein- oder mehrdrähtige Leitungen bis 25 mm<sup>2</sup> oder feindrähtige Leitungen bis 16 mm<sup>2</sup>
- 1 Rundleiter Rd 8-10
- 1 Flachband bis FL 30 oder Rundleiter Rd 8-10

Mindestbestellmenge 00000  
mit plombierbarer Abdeckhaube,  
aus schlagfestem Kunststoff



**CuZn**  
37 Messing

### Stammdaten

Artikelnummer	5015073
Bezeichnung 1	Potentialausgleichsschiene
Hersteller	OBO
Dimension	188mm
Farbe	grau
Werkstoff	Messing
Kleinste VK-Einheit	1
Mengeneinheit	Stück
Gewicht	23 kg
Gewichtseinheit	kg/100 St.
CO Fußabdruck (GWP) Cradle-to-Gate	0,67 kg COe / 1 Stück

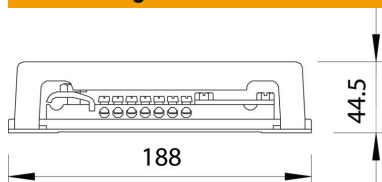
# Technisches Datenblatt

## Potentialausgleichsschiene mit Kunststoff-Fußplatte

Artikelnummer: 5015073



### Abmessungen



Länge	188 mm
Breite	52 mm
Höhe	44,5 mm



### Technische Daten

Anzahl Anschluss Flachleiter bis 30 mm	1
Anzahl Anschluss Flachleiter bis 40 mm	0
Anzahl Anschluss Leitung bis 16 mm <sup>2</sup> starr	0
Anzahl Anschluss Leitung bis 25 mm <sup>2</sup> starr	7
Anzahl Anschluss Leitung bis 6 mm <sup>2</sup> starr	0
Anzahl Anschluss Leitung bis 95 mm <sup>2</sup> starr	0
Anzahl Anschluss Rundleiter 10 mm	0
Anzahl Anschluss Rundleiter 8 mm	0
Anzahl Anschluss Rundleiter 8-10 mm	1
Anzahl Anschluss Rundleiter gesamt	1
Ausführung	mit Abdeckhaube
Bauform	Aufbau fix
Blitzstromtragfähigkeit	H/100 kA
Isolator	ja
Oberfläche der Klemme	galvanisch verzinkt
Oberfläche der Kontaktschiene	vernickelt
Werkstoff der Klemme	Stahl
Werkstoff der Kontaktschiene	Messing