

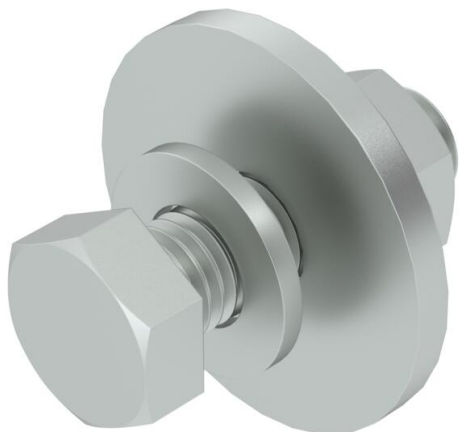
Technisches Datenblatt

Sechskantschraube M12 F

Artikelnummer: 3164020



Sechskantschraube zur universellen Befestigung von Konstruktionsbauteilen und zur Befestigung von Wand- und Stielauslegern an Adapterplatten. Inklusive Sechskantmutter und 2 Unterlegscheiben.



St Stahl

F feuerverzinkt

Stammdaten

| | |
|---------------------|-------------------------|
| Artikelnummer | 3164020 |
| Typ | SKS 12x40 G F |
| Bezeichnung 1 | Sechskantschraube |
| Bezeichnung 2 | mit Mutter und Scheiben |
| Hersteller | OBO |
| Dimension | M12x40 |
| Werkstoff | Stahl |
| Oberfläche | feuerverzinkt |
| Oberflächennorm | DIN 267, Teil 10 |
| Kleinste VK-Einheit | 10 |
| Mengeneinheit | Stück |
| Gewicht | 9,8 kg |
| Gewichtseinheit | kg/100 St. |

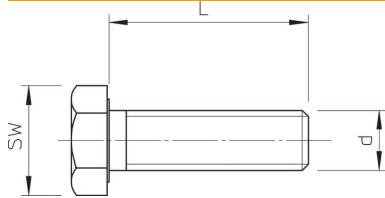
Technisches Datenblatt

Sechskantschraube M12 F

Artikelnummer: 3164020



Abmessungen



| | |
|-------|-------|
| Länge | 40 mm |
| Maß d | 12 mm |
| Maß L | 40 mm |

Technische Daten

| | |
|---------------------|-----------|
| Festigkeitsklasse | 8.8 |
| Gewinde | M 12 x 40 |
| Gewinde metrisch | 12 |
| Gewindesteigung | 1,75 mm |
| Mit Mutter | ja |
| Mit Unterlegscheibe | ja |
| Schlüsselweite | 19 |
| Vollgewinde | ja |