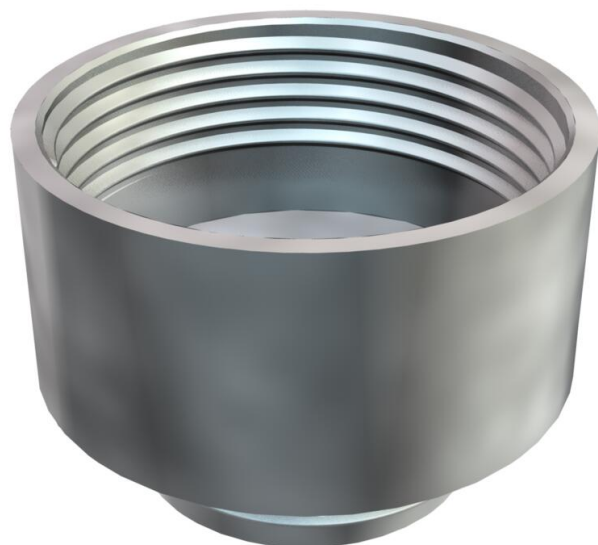


Technisches Datenblatt

Adapter Erweiterung M - PG

Artikelnummer: 2088318



Die Anwendungsgebiete für Messing-Kabelverschraubungen reichen von Kabelabzweigkästen als Verteiler-/Verbindungskästen bis hin zur großen industriellen Anwendung für die sichere Bodeneinführung bei Schaltschränken mit Steuer- und Verteilerfunktion. Für den mechanisch gehobenen Anspruch bietet OBO die gesamte Familie mit langem und kurzem Anschlußgewinde sowie Gegenmutter in metrischem und PG-Gewinde an.

CE M Pg

CuZn
37 Messing

N vernickelt

Stammdaten

Artikelnummer	2088318
Typ	165 ADA M20-PG16
Bezeichnung 1	Adapter
Bezeichnung 2	M - PG
Hersteller	OBO
Dimension	M20-PG16
Werkstoff	Messing
Oberfläche	vernickelt
Oberflächennorm	
Kleinste VK-Einheit	20
Mengeneinheit	Stück
Gewicht	1,65 kg
Gewichtseinheit	kg/100 St.

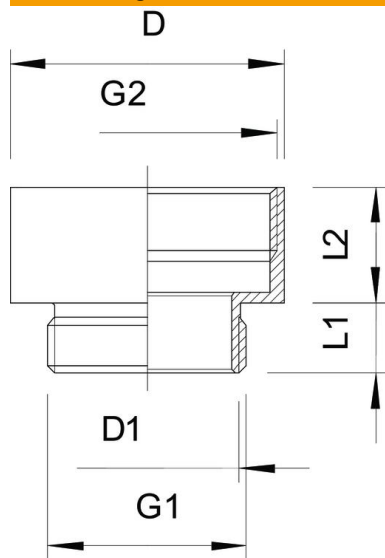
Technisches Datenblatt

Adapter Erweiterung M - PG

Artikelnummer: 2088318



Abmessungen



Maß D	24 mm
Maß L	19,5 mm
Maß L1	6 mm
Maß L2	13,5 mm
Maß L3	9 mm

Technische Daten

explosionssgeschützt	nein
Gewindeart Außengewinde	metrisch
Gewindeart Innengewinde	PG
Gewindemaß metrisch Außen	20
Gewindemaß PG Innen	16
Vernickelt	ja