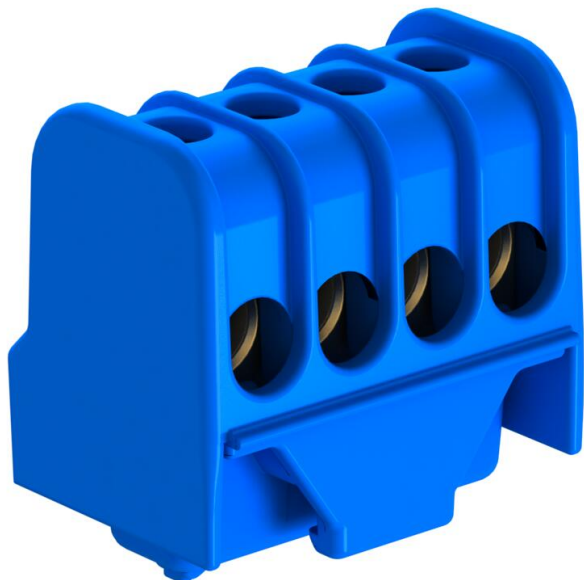


# Technisches Datenblatt

## Neutralleiterklemme, mit Schraubkontakten, 4 Klemmstellen

Artikelnummer: 2016255



Neutralleiter- Anschlussklemme Messing, Schrauben Stahl, galvanisch verzinkt und transparent passiviert, Nennquerschnitt  $6 \div 16 \text{ mm}^2$ , Nennspannung 400 V, 1-polig, mit Buchsenklemmen max. anschließbare Leiter je Klemmstelle max.  $4 \times 16 \text{ mm}^2$ ,  $4 \times 10 \text{ mm}^2$ ,  $8 \times 6 \text{ mm}^2$  oder  $12 \times 4 \text{ mm}^2$ .



PA Polyamid

### Stammdaten

Artikelnummer	2016255
Typ	KL-DBN4x16BL
Bezeichnung 1	Neutralleiterklemme
Bezeichnung 2	mit Schraubkontakten
Hersteller	OBO
Dimension	$4 \times 16 \text{ mm}^2$
Farbe	blau
Werkstoff	Polyamid
Kleinste VK-Einheit	10
Mengeneinheit	Stück
Gewicht	1,98 kg
Gewichtseinheit	kg/100 St.

### Technische Daten

Abschlussplatte erforderlich	nein
Anschließbarer Leiterquerschnitt eindrängig max.	$16 \text{ mm}^2$
Anschließbarer Leiterquerschnitt eindrängig min.	$4 \text{ mm}^2$
Anschlussposition	seitlich
Anzahl der Klemmstellen je Pol	1

# Technisches Datenblatt

Neutralleiterklemme, mit Schraubkontakten, 4 Klemmstellen

Artikelnummer: 2016255



## Technische Daten

Ausführung elektrischer Anschluss 1	Schraubanschluss
Isolierstoff	Thermoplast
Montageart	sonstige
Nennquerschnitt max.	16 mm <sup>2</sup>
Nennquerschnitt min.	6 mm <sup>2</sup>
Nennspannung	400 V
Nennstrom	76 A
Polzahl	1
Querschnitt	max. anschließbare Leiter je Klemmstelle max. 4x16mm <sup>2</sup> , 4x10mm <sup>2</sup> , 8x6mm <sup>2</sup> oder 12x4mm <sup>2</sup> mm <sup>2</sup>