

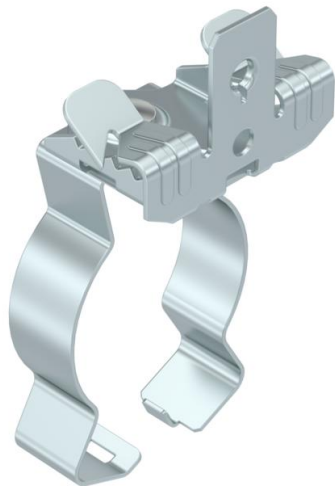
# Technisches Datenblatt

## Trägerklammer, mit Rohraufnahme unten

Artikelnummer: 1488625



Trägerklammer zum Montieren von Rohren. Geschlossene Rohraufnahme unten. Befestigung an Stahlträgern durch Aufschlagen.



**St** Stahl

**ZL** Zinklamelle

### Stammdaten

Artikelnummer	1488625
Typ	SCVPC 3-7 D40
Bezeichnung 1	Trägerklammer
Bezeichnung 2	mit Rohraufnahme unten 36-40mm
Hersteller	OBO
Dimension	3-7mm
Werkstoff	Stahl
Oberfläche	Zinklamelle
Oberflächennorm	
Kleinste VK-Einheit	50
Mengeneinheit	Stück
Gewicht	5,6 kg
Gewichtseinheit	kg/100 St.

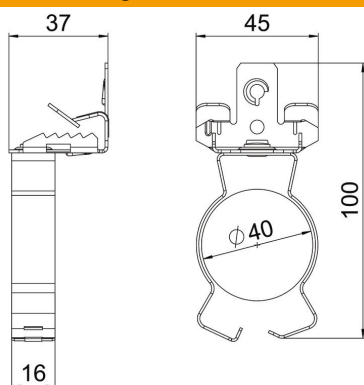
# Technisches Datenblatt

Trägerklammer, mit Rohraufnahme unten

Artikelnummer: 1488625



## Abmessungen



Länge	103 mm
Breite	45 mm
Höhe	37 mm
Maß L	100 mm

## Technische Daten

Anschlussart/-bauteil	Rohr/Kabel
Befestigungsart	klemmen
Flanschdicke F max.	7 mm
Flanschdicke F min.	3 mm
Rohr-/Kabeldurchmesser max.	40 mm
Rohr-/Kabeldurchmesser min.	36 mm
Scharnier justierbar	nein
Scharnierend	nein