

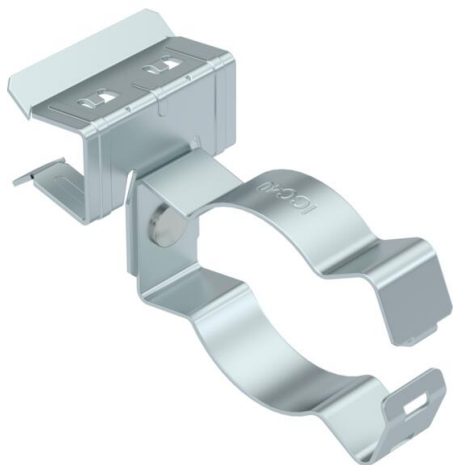
Technisches Datenblatt

Trägerklammer, mit Rohraufnahme seitlich

Artikelnummer: 1488377



Trägerklammer zum Montieren von Rohren. Geschlossene Rohraufnahme seitlich. Befestigung an Stahlträgern durch Aufschlagen.



St Stahl

ZL Zinklamelle

Stammdaten

| | |
|---------------------|---------------------------|
| Artikelnummer | 1488377 |
| Bezeichnung 1 | Trägerklammer |
| Bezeichnung 2 | mit Rohraufnahme 36-40 mm |
| Hersteller | OBO |
| Dimension | 15-20mm |
| Werkstoff | Stahl |
| Oberfläche | Zinklamelle |
| Oberflächennorm | |
| Kleinste VK-Einheit | 50 |
| Mengeneinheit | Stück |
| Gewicht | 5,6 kg |
| Gewichtseinheit | kg/100 St. |

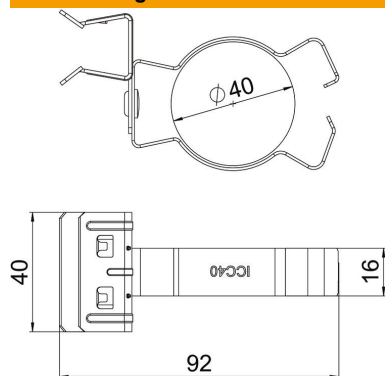
Technisches Datenblatt

Trägerklammer, mit Rohraufnahme seitlich

Artikelnummer: 1488377



Abmessungen



| | |
|--------|-------|
| Länge | 94 mm |
| Breite | 40 mm |
| Höhe | 54 mm |
| Maß L | 92 mm |
| Maß W | 40 mm |

Technische Daten

| | |
|-----------------------------|------------|
| Anschlussart/-bauteil | Rohr/Kabel |
| Befestigungsart | klemmen |
| Flanschdicke F max. | 20 mm |
| Flanschdicke F min. | 15 mm |
| Rohr-/Kabeldurchmesser max. | 40 mm |
| Rohr-/Kabeldurchmesser min. | 36 mm |
| Scharnier justierbar | nein |
| Scharnierend | nein |