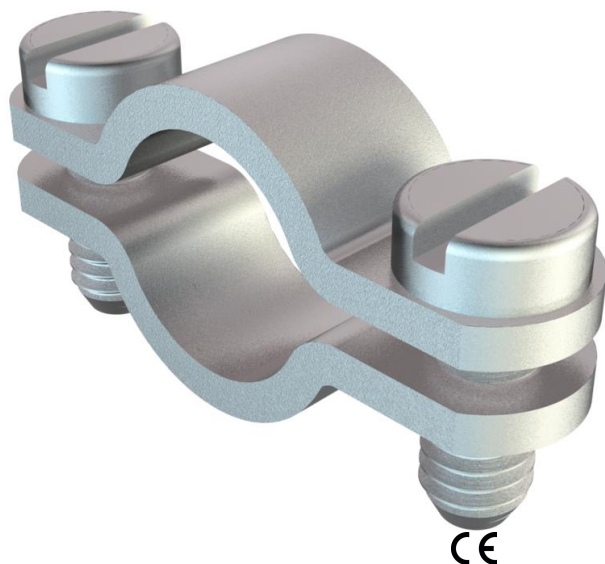


Technisches Datenblatt

Zugentlastungsschelle 7909

Artikelnummer: 1443011



Zugentlastungsschelle 6mm



- St** Stahl
- G** galvanisch verzinkt

Stammdaten

Artikelnummer	1443011
Typ	7909 6 G
Bezeichnung 1	Zugentlastungsschelle
Hersteller	OBO
Dimension	6mm
Werkstoff	Stahl
Oberfläche	galvanisch verzinkt
Oberflächennorm	EN ISO 19598 / EN ISO 4042
Kleinste VK-Einheit	100
Mengeneinheit	Stück
Gewicht	0,198 kg
Gewichtseinheit	kg/100 St.

Technische Daten

Abstand zur Wand	nein
Anzahl der Kabel/Rohre	1
Ausführung	zweilappig
Befestigungsart	Schraubloch
für Durchmesser	6
Geeignet im Brandschutzbereich	nein
Halogenfrei	ja
Kunststoffummantelt	nein
Materialstärke	1 mm
Nenndurchmesser	6 mm

Technisches Datenblatt

Zugentlastungsschelle 7909

Artikelnummer: 1443011



Technische Daten

Spannbereich D max.	6 mm
Spannbereich D min.	6 mm
UV-beständig	ja