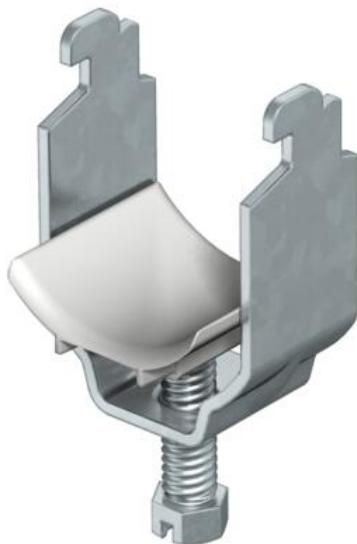


Technisches Datenblatt

Bügelschelle, 1-fach Kunststoffdruckwanne, FT

Artikelnummer: 1163124



Passend zu allen C-Profileschienen mit 11 - 12 mm Schlitzweite, mindestens 6,5 mm lichter Innenhöhe und mindestens 18,5 mm lichter Innenbreite. Schelle und Schraube aus tauchfeuerverzinktem Stahl. Druckwanne aus Polypropylen, Farbe Lichtgrau RAL 7035, halogenfrei. Ausführung mit Anschweiß- und/oder Kontermutter für Einsatz unter erschwerten Bedingungen sowie für Rüttelsicherheit auf Anfrage!



St Stahl

FT tauchfeuerverzinkt

Stammdaten

| | |
|------------------------------------|------------------------|
| Artikelnummer | 1163124 |
| Bezeichnung 1 | Bügelschelle |
| Hersteller | OBO |
| Dimension | 8-12mm |
| Werkstoff | Stahl |
| Oberfläche | tauchfeuerverzinkt |
| Oberflächennorm | DIN EN ISO 1461 |
| Kleinste VK-Einheit | 100 |
| Mengeneinheit | Stück |
| Gewicht | 2,5 kg |
| Gewichtseinheit | kg/100 St. |
| CO Fußabdruck (GWP) Cradle-to-Gate | 0,054 kg COe / 1 Stück |

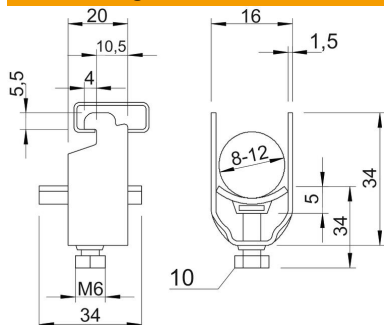
Technisches Datenblatt

Bügelschelle, 1-fach Kunststoffdruckwanne, FT

Artikelnummer: 1163124



Abmessungen



| | |
|-------|--------|
| Maß A | 20 mm |
| Maß B | 16 mm |
| Maß C | 34 mm |
| Maß G | M6 |
| Maß H | 34 mm |
| Maß L | 34 mm |
| Maß t | 1,5 mm |
| Maß x | 5 mm |

Technische Daten

| | |
|---|---------------|
| Anzahl der Kabel/Rohre | 1 |
| für 1 Kabel H | 34 mm |
| für 1 Kabel L | 34 |
| für 2 Kabel H | 49 mm |
| für 2 Kabel L | 47 mm |
| für 3 Kabel H | 65 mm |
| für 3 Kabel L | 47 mm |
| für Schiene mit Schlitzweite (mit Intervall) max. | 12 mm |
| für Schiene mit Schlitzweite (mit Intervall) min. | 11 mm |
| Halogenfrei | ja |
| Max. Anzugsdrehmoment | 3 Nm |
| Mit Kunststoffwanne | ja |
| Mit Metallwanne | nein |
| Montageart | Profilschiene |
| Schlagfest | nein |
| Spannbereich D max. | 12 mm |
| Spannbereich D min. | 8 mm |
| Zusatz Oberfläche | feuerverzinkt |
| Zusatz Werkstoff | Stahl |
| Mit Gegenwanne | nein |
| Werkstoff der Wanne | Kunststoff |
| Werkstoffgüte der Wanne | Polypropylen |