

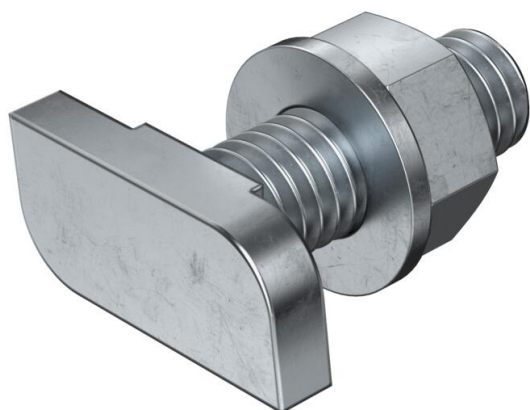
Technisches Datenblatt

Hammerkopfschraube

Artikelnummer: 1148024



Hammerkopfschraube zur Verwendung mit Profilschiene CL2712



St Stahl

ZL Zinklamelle

Stammdaten

Artikelnummer	1148024
Typ	CL27HB M6x25 ZL
Bezeichnung 1	Hammerkopfschraube
Bezeichnung 2	für Profilschiene CL2712
Hersteller	OBO
Dimension	M6x25mm
Werkstoff	Stahl
Oberfläche	Zinklamelle
Oberflächennorm	
Kleinste VK-Einheit	50
Mengeneinheit	Stück
Gewicht	1,57 kg
Gewichtseinheit	kg/100 St.

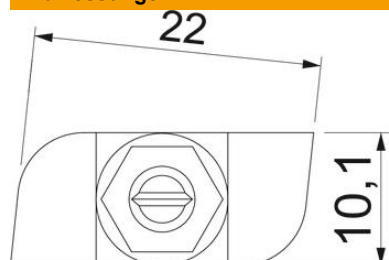
Technisches Datenblatt

Hammerkopfschraube

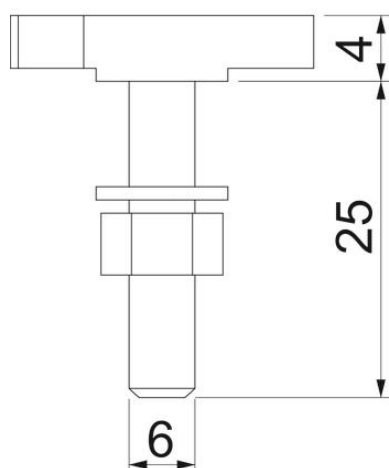
Artikelnummer: 1148024



Abmessungen



Länge	23 mm
Breite	10,1 mm
Höhe	4 mm



Technische Daten

Geeignet für Montageschiene	ja
Gewinde	M 6 x 25mm
Gewinde metrisch	6