

# Technisches Datenblatt

## Omegabügel A4

Artikelnummer: 1124751



Befestigungsbügel mit 3 Löchern zur kreuzförmigen Verbindung von Profischieben 41 x 21 mm.



- A4** Edelstahl, rostfrei
- 2B** blank, nachbehandelt

### Stammdaten

Artikelnummer	1124751
Typ	GMS 3 O 4121 A4
Bezeichnung 1	Omegabügel
Bezeichnung 2	mit 3 Löchern
Hersteller	OBO
Dimension	150x24x40x4
Werkstoff	Edelstahl, rostfrei 1.4571
Oberfläche	blank, nachbehandelt
Oberflächennorm	
Kleinste VK-Einheit	10
Mengeneinheit	Stück
Gewicht	20,9 kg
Gewichtseinheit	kg/100 St.

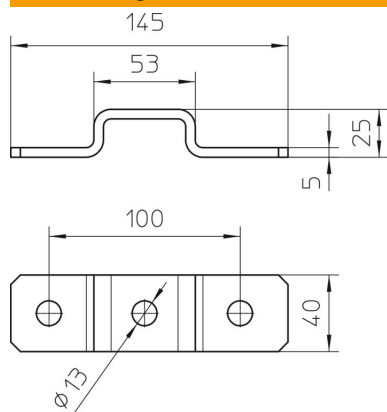
# Technisches Datenblatt

## Omegabügel A4

Artikelnummer: 1124751



### Abmessungen



Länge	150 mm
Breite	40 mm
Höhe	24 mm

### Technische Daten

Ausführung	mit Durchgangslochung 13 mm
Geeignet für Profilformen	C-Profil
Lochgröße	13 mm
Materialstärke	4 mm
Mit Schraubenzubehör	nein