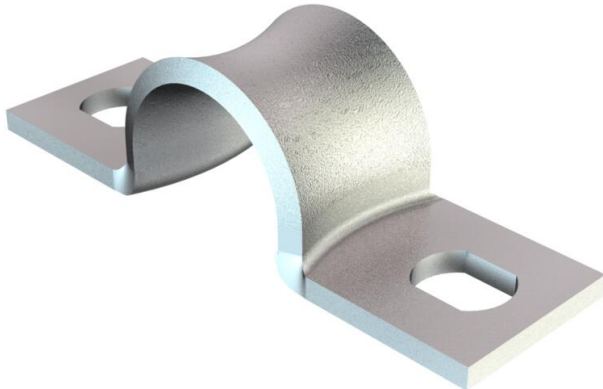


Technisches Datenblatt

Befestigungsschelle, Werknorm 7855, zweilappig

Artikelnummer: 1044109



Maße nach Siemens-Norm SN 78550 Form B, mit stark gerundeten Kanten, daher besonders für empfindliche Leitungen geeignet.

*Größen 3 bis 10 nicht für ein Gasdrucknagelgerät geeignet.



St Stahl

GTP galvanisch verzinkt, transparent passiviert

Stammdaten

Artikelnummer	1044109
Typ	WN 7855 B 6
Bezeichnung 1	Befestigungsschelle
Bezeichnung 2	zweilappig
Hersteller	OBO
Dimension	6mm
Werkstoff	Stahl
Oberfläche	galvanisch verzinkt, transparent passiviert
Oberflächennorm	
Kleinste VK-Einheit	100
Mengeneinheit	Stück
Gewicht	0,128 kg
Gewichtseinheit	kg/100 St.

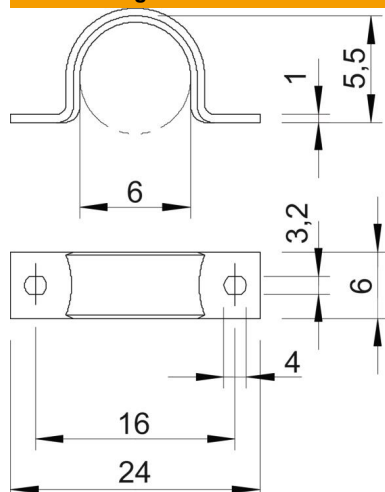
Technisches Datenblatt

Befestigungsschelle, Werknorm 7855, zweilappig



Artikelnummer: 1044109

Abmessungen



Länge	24 mm
Breite	6 mm
Höhe	5,5 mm
Maß A	24 mm
Maß B	16 mm
Maß b	6 mm
Maß D	6 mm
Maß d	3,2 mm
Maß e	4 mm
Maß H	5,5 mm
Maß L	24 mm
Maß t	1 mm

Technische Daten

Abstand zur Wand	nein
Anzahl der Kabel/Rohre	1
Ausführung	zweilappig
Befestigungsart	Schraubloch
für Durchmesser	6
Geeignet im Brandschutzbereich	nein
Halogenfrei	ja
Kunststoffummantelt	nein
Lochgröße	3,2 x 4 mm
Materialstärke	1 mm
Nenndurchmesser	6 mm
UV-beständig	ja