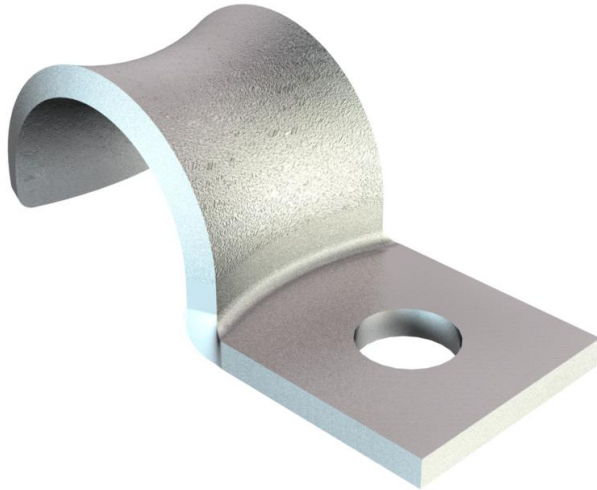


Technisches Datenblatt

Befestigungsschelle, Werksnorm 7855, einlappig

Artikelnummer: 1043226



Maße nach Siemens-Norm SN 78550 Form A, mit stark gerundeten Kanten, daher besonders für empfindliche Leitungen geeignet.

*Größen 2 bis 10 nicht für ein Bolzensetzgerät und ein Gasdrucknagelgerät geeignet.



St Stahl

GTP galvanisch verzinkt, transparent passiviert

Stammdaten

Artikelnummer	1043226
Typ	WN 7855 A 12
Bezeichnung 1	Befestigungsschelle
Bezeichnung 2	einlappig
Hersteller	OBO
Dimension	12mm
Werkstoff	Stahl
Oberfläche	galvanisch verzinkt, transparent passiviert
Oberflächennorm	
Kleinste VK-Einheit	100
Mengeneinheit	Stück
Gewicht	0,53 kg
Gewichtseinheit	kg/100 St.

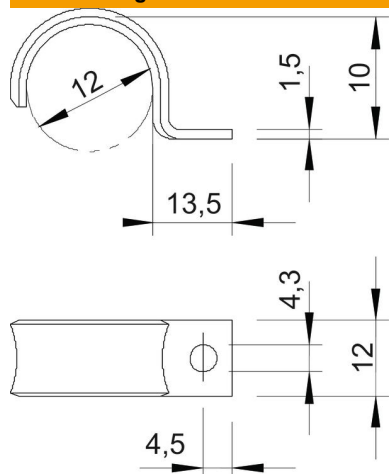
Technisches Datenblatt

Befestigungsschelle, Werknorm 7855, einlappig

Artikelnummer: 1043226



Abmessungen



Länge	13,5 mm
Breite	12 mm
Höhe	10 mm
Maß A	4,5 mm
Maß b	12 mm
Maß D	12 mm
Maß d	4,3 mm
Maß H	10 mm
Maß L	13,5 mm
Maß t	1,5 mm

Technische Daten

Abstand zur Wand	nein
Anzahl der Kabel/Rohre	1
Ausführung	einlappig
Befestigungsart	Schraubloch
für Durchmesser	12
Geeignet im Brandschutzbereich	nein
Halogenfrei	ja
Kunststoffummantelt	nein
Lochgröße	4,3 mm
Materialstärke	1,5 mm
Nenndurchmesser	12 mm
UV-beständig	ja