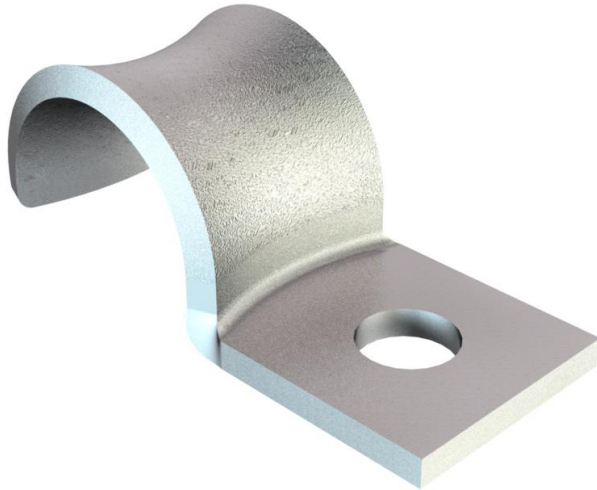


Technisches Datenblatt

Befestigungsschelle, Werknorm 7855, einlappig

Artikelnummer: 1043161



Maße nach Siemens-Norm SN 78550 Form A, mit stark gerundeten Kanten, daher besonders für empfindliche Leitungen geeignet.

*Größen 2 bis 10 nicht für ein Bolzensetzgerät und ein Gasdrucknagelgerät geeignet.



St Stahl

GTP galvanisch verzinkt, transparent passiviert

Stammdaten

Artikelnummer	1043161
Typ	WN 7855 A 9
Bezeichnung 1	Befestigungsschelle
Bezeichnung 2	einlappig
Hersteller	OBO
Dimension	9mm
Werkstoff	Stahl
Oberfläche	galvanisch verzinkt, transparent passiviert
Oberflächennorm	
Kleinste VK-Einheit	100
Mengeneinheit	Stück
Gewicht	0,168 kg
Gewichtseinheit	kg/100 St.

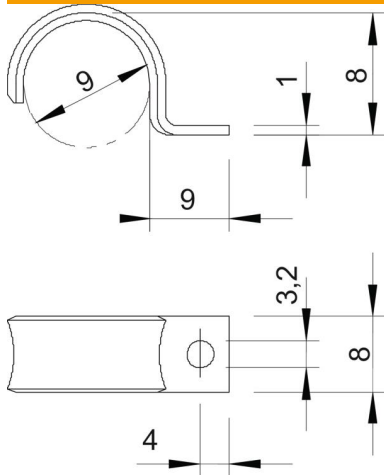
Technisches Datenblatt

Befestigungsschelle, Werknorm 7855, einlappig

Artikelnummer: 1043161



Abmessungen



Länge	9 mm
Breite	8 mm
Höhe	8 mm
Maß A	4 mm
Maß b	8 mm
Maß D	9 mm
Maß d	3,2 mm
Maß H	8 mm
Maß L	9 mm
Maß t	1 mm

Technische Daten

Abstand zur Wand	nein
Anzahl der Kabel/Rohre	1
Ausführung	einlappig
Befestigungsart	Schraubloch
für Durchmesser	9
Geeignet im Brandschutzbereich	nein
Halogenfrei	ja
Kunststoffummantelt	nein
Lochgröße	3,2 mm
Materialstärke	1,5 mm
Nenndurchmesser	9 mm
UV-beständig	ja