

Technisches Datenblatt

Befestigungsschelle 605, mittel, Alu

Artikelnummer: 1017997



Befestigungsschelle zweilappig 63mm



Alu Aluminium

Stammdaten

Artikelnummer	1017997
Typ	605 63 ALU
Bezeichnung 1	Befestigungsschelle
Bezeichnung 2	zweilappig
Hersteller	OBO
Dimension	63mm
Werkstoff	Aluminium
Kleinste VK-Einheit	25
Mengeneinheit	Stück
Gewicht	1,26 kg
Gewichtseinheit	kg/100 St.

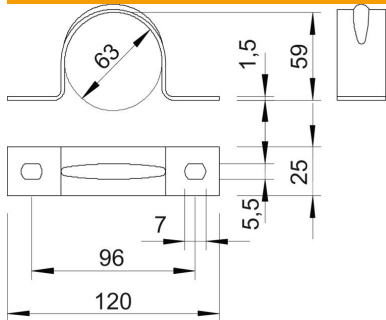
Technisches Datenblatt

Befestigungsschelle 605, mittel, Alu



Artikelnummer: 1017997

Abmessungen



Länge	120 mm
Breite	25 mm
Höhe	59 mm
Maß A	120 mm
Maß B	96 mm
Maß b	25 mm
Maß D	63 mm
Maß d	5,5 mm
Maß e	7 mm
Maß H	59 mm
Maß t	1,5 mm

Technische Daten

Abstand zur Wand	nein
Anzahl der Kabel/Rohre	1
Ausführung	zweilappig
Befestigungsart	Schraubloch
für Durchmesser	63
Geeignet im Brandschutzbereich	nein
Halogenfrei	ja
Kunststoffummantelt	nein
Lochgröße	5,5 x 7 mm
Materialstärke	1,5 mm
Nenndurchmesser	63 mm
Spannbereich D max.	63 mm
Spannbereich D min.	63 mm
UV-beständig	ja