

# Technisches Datenblatt

## Befestigungsschelle 822, schwer A4

Artikelnummer: 1013921



Befestigungsschelle einlappig 50mm



**A4** Edelstahl, rostfrei

**2B** blank, nachbehandelt

### Stammdaten

Artikelnummer	1013921
Typ	822 50 A4
Bezeichnung 1	Befestigungsschelle
Bezeichnung 2	einlappig
Hersteller	OBO
Dimension	50mm
Werkstoff	Edelstahl, rostfrei 1.4571
Oberfläche	blank, nachbehandelt
Oberflächennorm	
Kleinste VK-Einheit	100
Mengeneinheit	Stück
Gewicht	7,69 kg
Gewichtseinheit	kg/100 St.

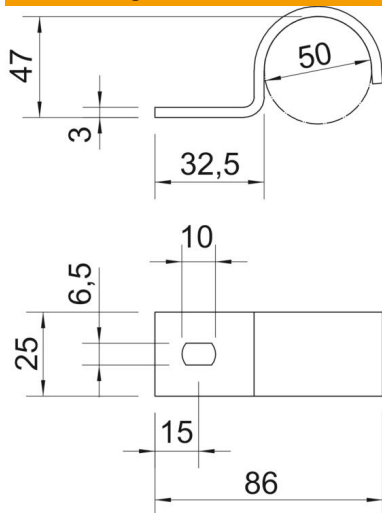
# Technisches Datenblatt

## Befestigungsschelle 822, schwer A4

Artikelnummer: 1013921



### Abmessungen



Länge	86 mm
Breite	25 mm
Höhe	47 mm
Maß A	15 mm
Maß b	25 mm
Maß D	50 mm
Maß H	47 mm
Maß L	32,5 mm
Maß L1	86 mm
Maß t	3 mm

### Technische Daten

Abstand zur Wand	nein
Anzahl der Kabel/Rohre	1
Ausführung	einlappig
Befestigungsart	Schraubloch
für Durchmesser	50
Geeignet im Brandschutzbereich	nein
Größe	M50
Halogenfrei	ja
Kunststoffummantelt	nein
Lochgröße	6,5 x 10 mm
Materialstärke	3 mm
Nenndurchmesser	50 mm
UV-beständig	ja