

Technisches Datenblatt

Befestigungsschelle 822, schwer A4

Artikelnummer: 1013865



Einlappige Befestigungsschelle für Kabel und Rohre



A4 Edelstahl, rostfrei

2B blank, nachbehandelt

Stammdaten

Artikelnummer	1013865
Typ	822 10 A4
Bezeichnung 1	Befestigungsschelle
Bezeichnung 2	einlappig
Hersteller	OBO
Dimension	10mm
Werkstoff	Edelstahl, rostfrei 1.4571
Oberfläche	blank, nachbehandelt
Oberflächennorm	
Kleinste VK-Einheit	100
Mengeneinheit	Stück
Gewicht	1,075 kg
Gewichtseinheit	kg/100 St.

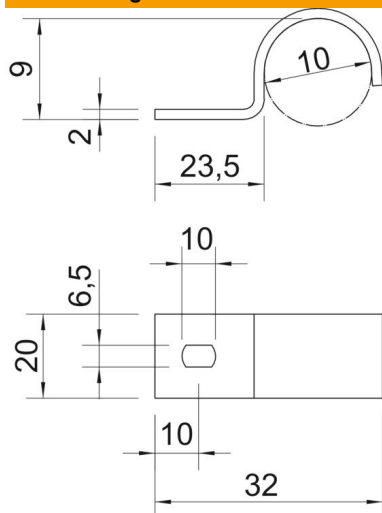
Technisches Datenblatt

Befestigungsschelle 822, schwer A4

Artikelnummer: 1013865



Abmessungen



Länge	36 mm
Breite	20 mm
Höhe	9 mm
Maß A	10 mm
Maß b	20 mm
Maß D	10 mm
Maß H	9 mm
Maß L	23,5 mm
Maß L1	36 mm
Maß t	2 mm

Technische Daten

Abstand zur Wand	nein
Anzahl der Kabel/Rohre	1
Ausführung	einlappig
Befestigungsart	Schraubloch
für Durchmesser	10
Geeignet im Brandschutzbereich	nein
Halogenfrei	ja
Kunststoffummantelt	nein
Lochgröße	6,5 x 10 mm
Materialstärke	2 mm
Nenndurchmesser	10 mm
UV-beständig	ja