

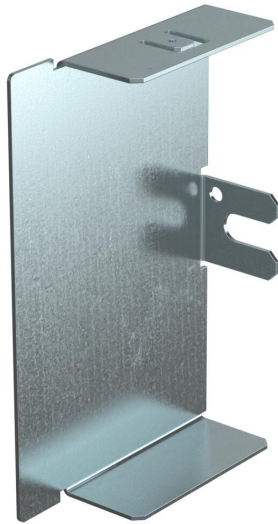
Technisches Datenblatt

Endstück, für Leitungsführungskanal Typ LKM 60100

Artikelnummer: 6248306



Endstück zum Verschließen der LKM-Kanäle.



St	Stahl
FS	bandverzinkt

Stammdaten

Artikelnummer	6248306
Typ	LKM E60100FS
Bezeichnung 1	Endstück
Hersteller	OBO
Dimension	60x100mm
Farbe	zink
Werkstoff	Stahl
Oberfläche	bandverzinkt
Oberflächennorm	DIN EN 10346
Kleinste VK-Einheit	10
Mengeneinheit	Stück
Gewicht	6,55 kg
Gewichtseinheit	kg/100 St.
CO ₂ Fußabdruck (GWP) Cradle-to-Gate	0,2867 kg CO ₂ e / 1 Stück

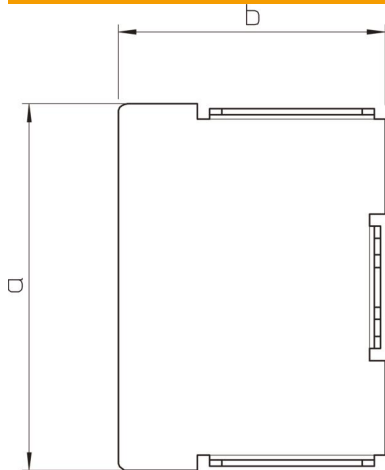
Technisches Datenblatt

Endstück, für Leitungsführungskanal Typ LKM 60100

Artikelnummer: 6248306



Abmessungen



Länge	21 mm
Breite	100 mm
Höhe	64 mm
Maß a	100 mm
Maß b	64 mm

Technische Daten

Ausführung	links/rechts
Befestigungsart	aufrastbar
Funktionserhalt	ja
Halogenfrei	ja
Schutzart	IP30
Schutzfolie	nein
Schutzgrad IK-Code	IK10
Temperatureinsatzbereich max.	90 °C
Temperatureinsatzbereich min.	-5 °C