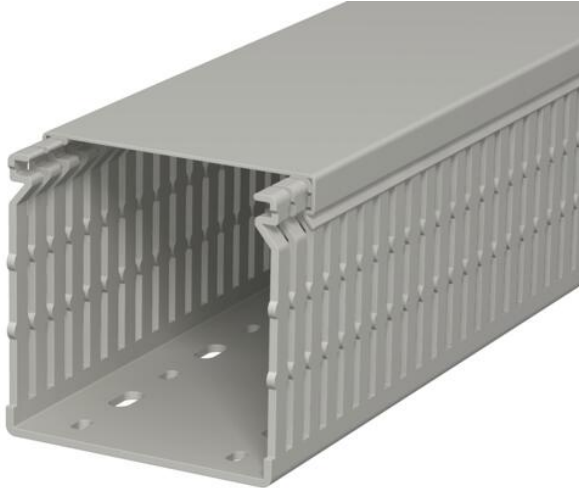


# Technisches Datenblatt

## Verdrahtungskanal, Typ LK4 N 80080

Artikelnummer: 6178231



Verdrahtungskanal inkl. Oberteil und Bodenlochung zur waagerechten und senkrechten Verlegung elektrischer Kabel und Leitungen im Schaltschrank. Ausführung als metrischer Kanal. Das Nennmaß der Systemgröße entspricht dem Innenmaß der Kanäle. Das Ausbrechen der Stege erfolgt werkzeuglos. Bodenbündiges Ausführen ist durch Sollbruchstellen möglich. Verjüngungen in den Seitenschlitzten verhindern das Herausfallen der Leitungen. Geprüft nach DIN EN 50085-2-3. Sonderlängen auf Anfrage.



**PVC** Polyvinylchlorid

### Stammdaten

Artikelnummer	6178231
Typ	LK4 N 80080
Bezeichnung 1	Verdrahtungskanal
Hersteller	OBO
Dimension	80x80x2000
Farbe	steingrau; RAL 7030
Werkstoff	Polyvinylchlorid
Kleinste VK-Einheit	2
Mengeneinheit	Meter
Gewicht	101 kg
Gewichtseinheit	kg/100 m
CO2 Fußabdruck (GWP) Cradle-to-Gate	2,4273 kg CO2e / 1 Meter

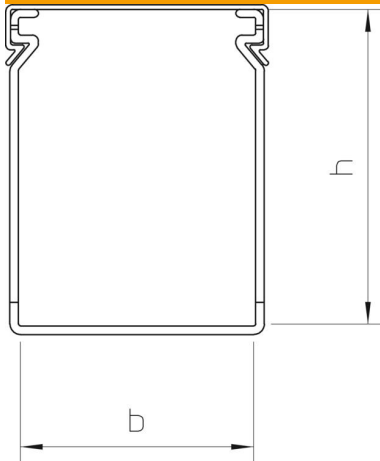
# Technisches Datenblatt

Verdrahtungskanal, Typ LK4 N 80080

Artikelnummer: 6178231



## Abmessungen



Länge	2.000 mm
Breite	80 mm
Höhe	80 mm

## Technische Daten

Ausführung der Seitenwand	geschlitzt
Befestigungsart	Bodenlochung
Flexibel	nein
Halogenfrei	nein
Kriechstromfest	ja
Mit Oberteil	ja
Nutzquerschnitt	62 cm <sup>2</sup>
Schlitzabstand	12,5 mm
Schlitzbreite	5 mm
Selbstverlöschend	ja
Temperatureinsatzbereich max.	60 °C
Temperatureinsatzbereich min.	-5 °C