

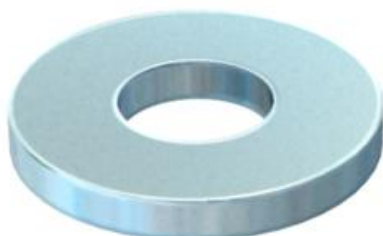
Technisches Datenblatt

Unterlegscheibe F

Artikelnummer: 3402444



Unterlegscheibe für den universellen Einsatz.



| | |
|-----------|---------------|
| St | Stahl |
| F | feuerverzinkt |

Stammdaten

| | |
|---|---------------------------------------|
| Artikelnummer | 3402444 |
| Typ | 966 M6 F |
| Bezeichnung 1 | Unterlegscheibe |
| Bezeichnung 2 | nach DIN 125/A |
| Hersteller | OBO |
| Dimension | M6 |
| Farbe | zink |
| Werkstoff | Stahl |
| Oberfläche | feuerverzinkt |
| Oberflächennorm | DIN 267, Teil 10 |
| Kleinste VK-Einheit | 100 |
| Mengeneinheit | Stück |
| Gewicht | 0,098 kg |
| Gewichtseinheit | kg/100 St. |
| CO ₂ Fußabdruck (GWP) Cradle-to-Gate | 0,0029 kg CO ₂ e / 1 Stück |

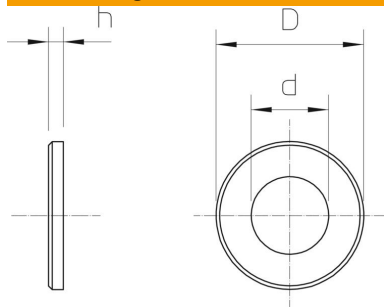
Technisches Datenblatt

Unterlegscheibe F

Artikelnummer: 3402444



Abmessungen



| | |
|-------------|---------|
| Blechstärke | 0,06 in |
| Maß D | 0,47 in |
| Maß d | 0,26 in |
| Maß d | 6,6 mm |
| Maß D max. | 12 mm |
| Maß D min. | 12 mm |
| Maß h | 1,6 mm |

Technische Daten

| | |
|-----------------|--------|
| Gewinde | M6 |
| Lochdurchmesser | 6,4 mm |
| Materialstärke | 1,6 mm |
| Lochform | rund |