

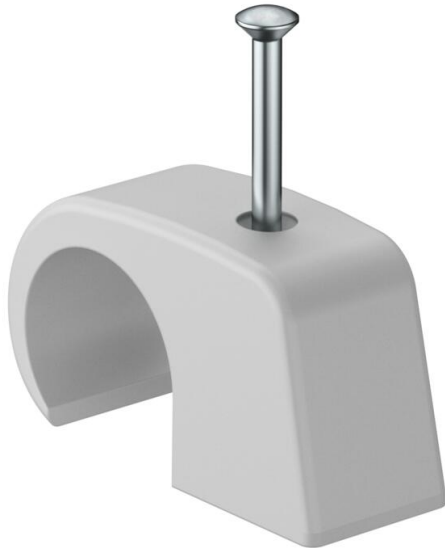
# Technisches Datenblatt

Haft-Clip Typ 2028, lichtgrau

Artikelnummer: 2228904



Haft-Clip, zum Aufkleben auf die Leitung



PP

Polypropylen

## Stammdaten

|                                     |                          |
|-------------------------------------|--------------------------|
| Artikelnummer                       | 2228904                  |
| Typ                                 | 2028 40 LGR              |
| Bezeichnung 1                       | Haft-Clip                |
| Hersteller                          | OBO                      |
| Dimension                           | 14-17mm, L40             |
| Farbe                               | lichtgrau; RAL 7035      |
| Werkstoff                           | Polypropylen             |
| Kleinste VK-Einheit                 | 100                      |
| Mengeneinheit                       | Stück                    |
| Gewicht                             | 0,27 kg                  |
| Gewichtseinheit                     | kg/100 St.               |
| CO2 Fußabdruck (GWP) Cradle-to-Gate | 0,0111 kg CO2e / 1 Stück |

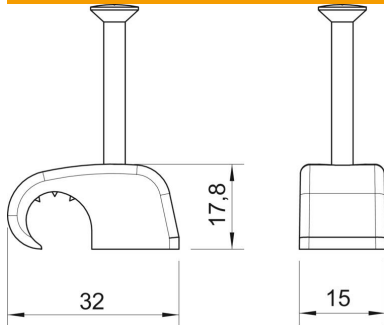
# Technisches Datenblatt

Haft-Clip Typ 2028, lichtgrau

Artikelnummer: 2228904



## Abmessungen



|       |         |
|-------|---------|
| Maß B | 15 mm   |
| Maß H | 17,8 mm |
| Maß L | 32 mm   |

## Technische Daten

|                           |                        |
|---------------------------|------------------------|
| Doppelschelle             | nein                   |
| Form                      | rund (für Rundleitung) |
| für Kabeldurchmesser max. | 17 mm                  |
| für Kabeldurchmesser min. | 14 mm                  |
| für Nageldurchmesser      | 2,0 x 40               |
| Gehärtet                  | ja                     |
| Halogenfrei               | ja                     |
| Mit Nagel                 | ja                     |
| Nagellänge                | 40 mm                  |
| Schlagfest                | ja                     |
| Rohrarretierung           | nein                   |