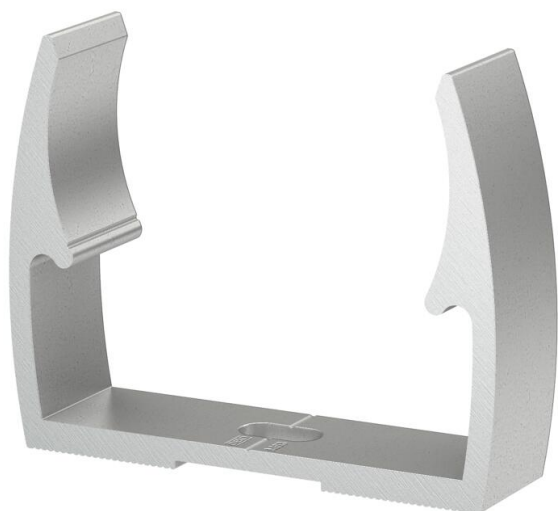


Technisches Datenblatt

Quick-Schelle, ALU

Artikelnummer: 2149925



OBO Quick-Schelle Typ ALQ M, für alle metrischen ALU-Rohrsysteme sowie leichte und schwere Isolierrohre. Geeignet zur Aufnahme des OBO Rohrsystems, Werkstoff: ALU.

Rohrzentrierhilfen ermöglichen ein optimales Einbringen des Rohres und verdrehen automatisch die Schelle in die richtige Position.

Langloch zum seitlichen Ausrichten bei Montage mittels Holzschraube oder Schlagdübel.

Empfohlener Befestigungsabstand 50-60cm.



Alu Aluminium

Stammdaten

Artikelnummer	2149925
Typ	ALQ M25
Bezeichnung 1	Quick-Schelle
Hersteller	OBO
Dimension	M25
Werkstoff	Aluminium
Kleinste VK-Einheit	100
Mengeneinheit	Stück
Gewicht	1,11 kg
Gewichtseinheit	kg/100 St.
CO ₂ Fußabdruck (GWP) Cradle-to-Gate	0,1856 kg CO ₂ e / 1 Stück

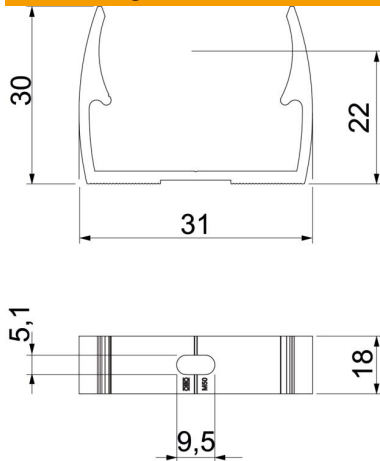
Technisches Datenblatt

Quick-Schelle, ALU

Artikelnummer: 2149925



Abmessungen



Maß A	31 mm
Maß B	18 mm
Maß E	5,1 mm
Maß F	9,5 mm
Maß h	22 mm
Maß H	30 mm

Technische Daten

Anreihbar	nein
Anzahl der Kabel/Rohre	1
Auszugwerte	90 N
Befestigungsart	Schraubloch
Geschlossen	nein
Halogenfrei	nein
Mit Einlage	nein
Nenngröße	25
Spannbereich D max.	25 mm
Spannbereich D min.	25 mm
UV-beständig	ja