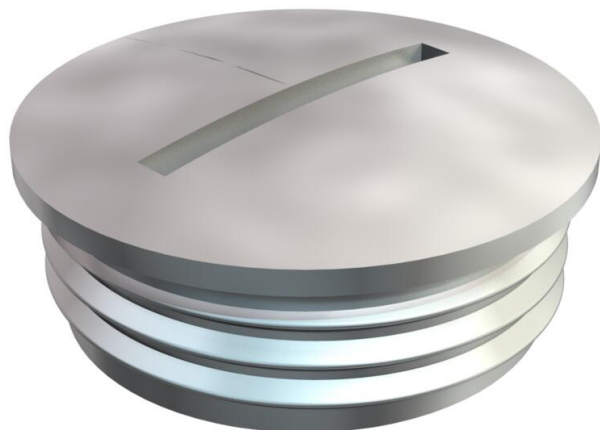


# Technisches Datenblatt

## Verschlusschraube, PG-Gewinde

Artikelnummer: 2090295



Verschlusschraube N nach DIN 46320, mit PG-Gewinde nach DIN 40430.  
In Verbindung mit Dichtring Typ 107, 170 oder 171 Schutzart IP 68 (5 bar/1 h).  
Dichtring ist nicht im Lieferumfang enthalten.  
\* Preise laut DEL-Notierung.



CuZn  
37

Messing

N

vernickelt

### Stammdaten

Artikelnummer	2090295
Typ	168 MS PG29
Bezeichnung 1	Verschlusschraube
Hersteller	OBO
Dimension	PG29
Werkstoff	Messing
Oberfläche	vernickelt
Oberflächennorm	
Kleinste VK-Einheit	50
Mengeneinheit	Stück
Gewicht	4,31 kg
Gewichtseinheit	kg/100 St.
CO2 Fußabdruck (GWP) Cradle-to-Gate	0,1078 kg CO2e / 1 Stück

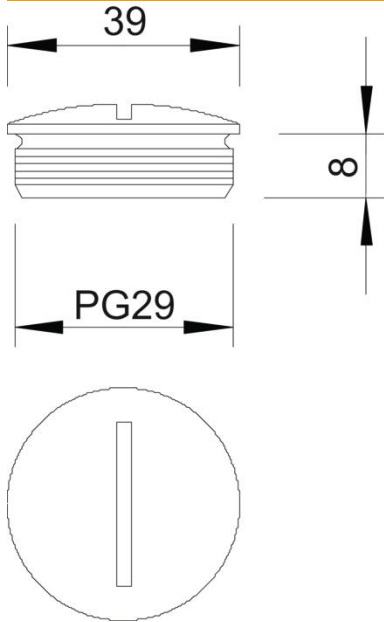
# Technisches Datenblatt

## Verschlusschraube, PG-Gewinde



Artikelnummer: 2090295

### Abmessungen



Maß D	39 mm
Maß L	8 mm

### Technische Daten

explosionsgeschützt	nein
für Ex-Zone Gas	ohne
für Ex-Zone Staub	ohne
Gewinde	Pg 29
Gewindeart	PG
Gewindenengröße metrisch/PG	29
Gewindesteigung	1,59 mm
Glasfaserverstärkt	nein
Halogenfrei	ja
Schlagfest	nein
Schutzart	IP68