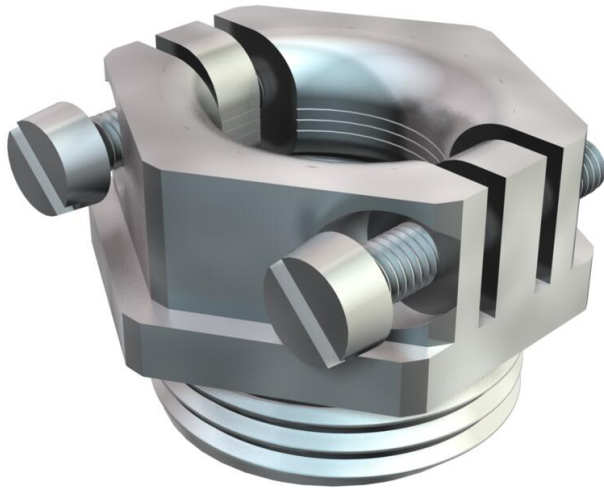


Technisches Datenblatt

Druckschraube, Zugentlastung PG

Artikelnummer: 2013290



Druckschraube mit zentrisch wirkender Querbügel-Zugentlastung, Schrauben Edelstahl rostfrei. Mit Zugentlastung und Biegeschutz. * Preise laut DEL-Notierung.

Pg

CuZn
37

Messing

N

vernickelt

Stammdaten

| | |
|-------------------------------------|-------------------------|
| Artikelnummer | 2013290 |
| Typ | 157 MS PG29 |
| Bezeichnung 1 | Druckschraube |
| Bezeichnung 2 | mit Zugentlastung |
| Hersteller | OBO |
| Dimension | PG29 |
| Werkstoff | Messing |
| Oberfläche | vernickelt |
| Oberflächennorm | |
| Kleinste VK-Einheit | 25 |
| Mengeneinheit | Stück |
| Gewicht | 9,156 kg |
| Gewichtseinheit | kg/100 St. |
| CO2 Fußabdruck (GWP) Cradle-to-Gate | 0,1709 kg COe / 1 Stück |

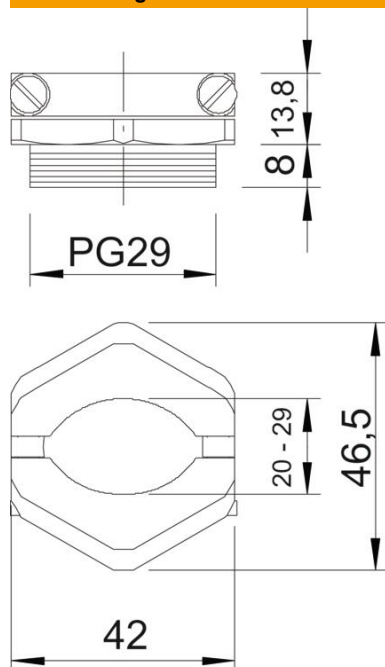
Technisches Datenblatt

Druckschraube, Zugentlastung PG



Artikelnummer: 2013290

Abmessungen



| | |
|--------|---------|
| Maß D | 17,4 mm |
| Maß E | 46,5 mm |
| Maß L1 | 8 mm |
| Maß L2 | 13,8 mm |

Technische Daten

| | |
|---------------------------|---------|
| Gewindeart | PG |
| Gewindelänge | 8 mm |
| Gewindenenngröße | 29 |
| Gewindesteigung | 1,59 mm |
| Glasfaserverstärkt | nein |
| Halogenfrei | nein |
| Schlagfest | nein |
| Schlüsselweite | 42 |
| Zugentlastungsmöglichkeit | ja |
| Klemmbereich max. | 29 mm |
| Klemmbereich min. | 20 mm |